

# MIYAGI RENTAL PLUS

会報 '25 No.51



一般社団法人 日本建設機械レンタル協会 宮城支部

支部長挨拶 ————— 支部長 山本 健吉

会員訪問シリーズ ————— (株)電動社 仙台支店

日立建機日本(株) 東北支社

(株)レンタルのニッケン

三菱ふそうトラック・バス(株) 東北ふそう仙台支店

(株)明和製作所 仙台営業所

やまびこジャパン(株) 産機東日本営業部

活力の泉～My Private Life～ ————— カツウラ建機(株)





新しい常識を  
生み出せ。

**B3δ/B4δ** 待望の新型機デルタ。  
(B3-7) (B4-7)

| クレーン仕様 × 3t未満 |



ヤンマー建機株式会社

東北営業部・仙台支店 〒983-0025 宮城県仙台市宮城野区福田町南1-1-10 TEL : 022-259-7201

**BUILDING WITH YOU**



# 目 次

支部長挨拶	支部長 山 本 健 吉	1
寄稿文	顧問 宮城県議会議員 高 橋 克 也	2
令和 7 年度	第52回定期総会	3
令和 7 年度	第52回定期総会懇親会次第	4
令和 6 年度	事業報告	5
令和 7 年度	事業計画大綱	7
令和 7 年度	部門別事業計画	9
令和 7 年	「新年賀詞交歓会」	10
令和 7 年	「新春懇話会」	11
第一線営業担当者	「研修会・合同分科会」	12
分科会実行委員長挨拶		15
分科会リーダー・副リーダー名簿		16
令和 7 年	親睦ゴルフコンペ	17
会社訪問シリーズ（正会員）	(株)電動舎	18
会社訪問シリーズ（正会員）	日立建機日本(株)	19
会社訪問シリーズ（正会員）	(株)レンタルのニッケン	20
会社訪問シリーズ（賛助会員）	三菱ふそうトラック・バス(株)	21
会社訪問シリーズ（賛助会員）	(株)明和製作所	22
会社訪問シリーズ（賛助会員）	やまびこジャパン(株)	23
活力の泉	カツウラ建機(株)	24
(一社) 日本建設機械レンタル協会	ブロック・支部一覧	25
(一社) 日本建設機械レンタル協会宮城支部	正会員名簿	26
(一社) 日本建設機械レンタル協会宮城支部	賛助会員名簿	38
(一社) 日本建設機械レンタル協会宮城支部	役員名簿	44
宮城県建設機械整備技能士会		45
宮城県建設機械整備技能士会	令和 7 年度通常総会	46
令和 7 年度建設機械整備技能士会	予備講習会	47
事務局からのお願い		48
編集後記		49
広告索引		50

# 地域に根ざした信頼される業界づくりを目指して



日本建設機械レンタル協会宮城支部

支部長 山本 健吉

拝啓 日頃より、建設機械レンタル協会宮城支部の活動にご理解とご協力を賜り、誠にありがとうございます。会員の皆様のご尽力により、支部運営を着実に進めることができていること、心より御礼申し上げます。

昨年度を振り返りますと、建機レンタル業界は依然として厳しい環境下にありました。機材価格の高騰、円安の影響、そして2024年問題に伴う労働時間規制の本格化は、現場の運営に大きな変化をもたらしました。人材不足はさらに深刻化し、特に若手技術者の確保と育成は喫緊の課題として浮き彫りになっています。

このような状況の中、宮城支部では「安心・安全なレンタル機械の提供」を通じた社会貢献を掲げ、現場力の向上と事業の持続可能性を支える取り組みを進めてまいりました。分科会活動では、重機・汎用機・高所作業車・ハウス・舗装の各分野において、技術研修や情報交換の場を積極的に設け、会員企業の実務支援に努めております。

現場の実情に即した支援としては、分科会を通じた技術交流や、会員企業同士の情報共有の機会を重ねてまいりました。特に、日々の業務で直面する課題や改善事例を持ち寄ることで、現場力の底上げと安全意識の向上につながる取り組みを進めております。加えて、地域の建設関連団体や行政との連携を深め、災害時の対応体制や資機材の供給体制についても、実効性のある協力関係の構築を目指しています。

本年度は、大河原町との間で災害協定を締結いたしました。地域の防災力向上に資するこの取り組みは、支部としても重要な一歩であり、今後も協定の実効性を高めるべく、締結と推進の両面から取り組んでまいります。

人材育成の面では、建設機械レンタル管理技能士や整備資格の取得支援に引き続き取り組むとともに、若手社員の定着と成長を後押しする環境づくりを支援しています。働き方改革については、各企業における取り組みが中心となりますが、支部としても情報共有や意見交換の場を通じて、現場の実情に即した改善のきっかけを提供できるよう努めてまいります。

さらに、東北地区のブロック化も着実に進展しており、隣県支部との緊急連絡体制の整備をはじめ、広域連携による災害対応力の強化にも取り組んでおります。

本年度も、宮城支部は「地域に根ざした信頼される業界づくり」を目指し、協会活動を展開してまいります。変化の時代を乗り越え、次世代へとつながる未来を築いていくために、引き続き皆様のご指導・ご鞭撻を賜りますよう、何卒よろしくお願い申し上げます。

敬具

# 多文化共生が支える地域のインフラ

## — 東北の建設機械レンタル業界が描く人材の未来 —



宮城県議会議員

顧問 高橋 克也

東北地方では近年、インフラ整備や災害復旧における建設需要が続く一方で、慢性的な人手不足が深刻化している。宮城県をはじめとする地域の建設機械レンタル業界も、機械整備や現場サポートなどの基盤業務を担う人材確保が大きな課題となっている。加えて、人口減少と若年層の流出が進み、地域経済を下支えする労働力の確保は待ったなしの状況だ。

こうした中、現場で欠かせない存在となりつつあるのが外国人労働者である。ベトナム、インドネシア、フィリピンなど、アジア各国から来日した技能実習生や特定技能人材が、機械整備や運搬業務、部品管理といった分野で着実に力を発揮している。地域の建設現場を支える「縁の下での力持ち」として、すでに欠かせない戦力となっている。

2024年に新たに施行された「育成就労制度」は、こうした現場の実態に即した制度設計といえる。これまでの技能実習制度が「研修の名を借りた労働」と批判される場面もあったが、新制度ではキャリア形成と人材定着を重視し、地域社会との共生を視野に入れている点が特徴だ。これは、単なる「労働力確保」から「地域を共につくる仲間づくり」への転換でもある。

宮城県では、多文化共生を推進する条例や自治体レベルの支援も進みつつある。通訳・相談体制の整備や、防災情報の多言語化など、行政と企業が連携した取り組みが広がっている。建設レンタル業界としても、こうした流れを追い風に、外国人材の安全教育の多言語対応や、生活支援・文化交流の機会づくりに取り組むことが求められるだろう。

現場では、国籍や文化の違いを越えてチームワークを発揮する光景も珍しくない。互いを理解し合うことで職場の雰囲気が改善し、定着率が上がるという報告もある。人材不足を補うだけでなく、多文化の力を地域の活力へと変えていく。それが、これからの地方産業の持続可能性を左右する鍵となる。そのうえで、もちろんまずは日本の伝統文化、ルール慣習を伝えることも重要だ。

建設機械レンタル業界が、地域社会と外国人材の“橋渡し役”としてリーダーシップを発揮する時代が来ている。多様な人々が共に働き、支え合う現場から、宮城東北の復興総仕上げと未来づくりが始まっている。



## 令和7年度 第52回定期総会

令和7年度第52回定期総会は、5月15日（木）仙台サンプラザにおいて正会員総数48社、出席会員数31社、（委任状17社）で開催され、各議案は原案通に決承認された。

### 総会の経過

総会は、中田理事の司会のもと開催された。山本支部長の挨拶に続き、総会成立宣言がなされ、議長に菅原専務理事（㈱鈴幸建機リース）、議事録署名人に日立建機日本㈱（齊藤理事）、西尾レントオール㈱（池端代理）を選出し、議案の審議に入った。

- 第1号議案 令和6年度事業報告の件
- 第2号議案 令和6年度決算書承認の件  
（監査報告）
- 第3号議案 令和7年度事業計画(案)承認の件
- 第4号議案 令和7年度予算書(案)承認の件
- 第5号議案 その他

第1号議案を渡邊副支部長が、第2号議案を堀事務局長が報告、遠藤監事より「本決算に相違ない」ことの監査報告がなされ、異議なく承認された。引き続き第3号議案を渡邊副支部長が、第4号議案を堀事務局長が報告し、これも原案通り承認された。

最後に、第5号議案について意見を求めたが特になく、審議は終了した。



＜挨拶：山本支部長＞



＜菅原議長＞

## 第52回定期総会 懇親会 次第

- |              |              |              |           |
|--------------|--------------|--------------|-----------|
| 1. 支 部 長 挨 拶 | 日本建設機械レンタル協会 | 宮城支部長        | 山 本 健 吉   |
| 2. 来 賓 祝 辞   | 協会顧問         | 宮城県議会議員      | 石 川 光次郎 様 |
|              | 協会顧問         | 宮城県議会議員      | 高 橋 克 也 様 |
| 3. 乾 杯       | 賛助部会長        | 日本キャタピラー合同会社 |           |
|              |              | 南東北営業部本部長    | 齊 藤 正 憲 様 |
| 4. 祝 宴       |              |              |           |
| 5. 中 締 め     | 日本建設機械レンタル協会 | 宮城支部副支部長     | 野 村 順 一   |



＜挨拶：山本支部長＞



＜乾杯：齊藤贊助部会長＞



## ＜全体風景＞



＜中締め：野村副支部長＞

## 令和6年度事業報告

当支部は昨年度、創立50周年という節目を迎えました。

50年にわたり支部の発展に尽力された先人の皆様のご努力に深く敬意を表するとともに、これから始まる次の50年は、私たちが未来に向けてさらなる飛躍を遂げる時代です。

今年度は役員改選を経て、新たなメンバーと共にスタートを切りました。

新たな変革と挑戦を重ね、未来にふさわしい協会の姿を共に創り上げていく覚悟です。

どうぞ今後も変わらぬご支援を賜りますようお願い申し上げます。

今年度予定していた主な行事と執行状況は次のとおりです。

- ◎ 定期総会、懇親会（5月9日）
- ◎ 親睦ゴルフコンペ（5月10日）
- ◎ 三役会及び理事会 各6回開催（隔月）
- ◎ 第一線営業担当者合同研修会（7月18日）
- ◎ その他の委員会 広報委員会（7月18日）
- ◎ 可搬形発電機整備技術者講習会（eラーニング）
- ◎ 新春懇話会・賀詞交歓会（1月17日）
- ◎ 会報「24-No.50」（10月）発行・配布
- ◎ 「建設産業団体連合会」「職業能力開発協会」等の行事参加
- ◎ 技能検定予備講習会協賛（6月8日～9日：実技、8月3日～4日：学科）

令和6年度は、一昨年までコロナ禍で自粛していた事業活動をほぼ以前の状態まで行うことができました。会員間の連帯を深めるため、特に各分科会の活動に力を入れ、全ての分科会で年間計画通りに開催する事が出来ました。今後も技術向上や情報交換の場としての機能を強化していく考えです。

さらに、東北地区のブロック化が2年目を迎え、ブロック支部長会議を計3回行ったほか、昨年に続き、支部長、事務局長、監事の合同ミーティングを仙台市で行いました。隣県支部との緊急連絡体制も整い、今年3月にはブロックとしての災害協定を大河原町と締結いたしました。今後も各支部との連携を強化し協力体制を一層充実させてまいります。

また、宮城支部の機関誌である、会報50号の節目として、今年度号から「MIYAGI RENTAL PLUS」のサブタイトルを付け、内容も一部リニューアルいたしました。

さて、当協会を取り巻く環境には、明るい兆しと課題が共存しております。

大衡村への半導体工場進出といった好材料がある一方で、復興事業の完遂に伴う県内建設投資の大幅減少や、ウクライナ情勢の長期化、資材価格の高騰、円安の進行など、多くの不



透明な要素が我々の生活やレンタル事業に大きな影響を及ぼしています。また、深刻化する人手不足による人件費の高騰も、業界全体で迅速な対応が求められる喫緊の課題です。

さらに、建設業界全体として今後は、環境への配慮や持続可能なインフラ整備が強く求められる時代に入ってまいりました。

エネルギー効率の高い機材や、カーボンニュートラルの実現に向けた取り組みが必要不可欠です。

私たちも業界の一員として、新たな挑戦に取り組んでまいります。そして、今年の元旦には「能登半島地震」が発生し、被災者の皆様の一日も早い復興を願うばかりです。この地震は、13年前の東日本大震災を思い返す機会ともなりました。

頻発する災害において、被災地に対する機材提供という我々業界が担う役割の重要性は、ますます高まっていると感じています。

このような状況の中、当支部では「安心安全なレンタル機械の提供」を通じた社会貢献を掲げ、魅力ある業界への活動を推進してまいります。

働き方改革や価格転嫁問題についても、会員間での議論を深め、持続可能な事業運営を目指して取り組んでまいります。

また、従来からの重機、汎用機、高所作業車、ハウス、舗装の5分科会の活動をさらに活性化し、技術向上や情報交換の場としての機能を強化していく考えです。

人材育成の面でも、建設機械レンタル管理技能士や可搬型発電機の整備資格、建設機械整備技能士の育成に注力してまいります。

引き続きご指導、ご鞭撻を賜りますよう、何卒よろしくお願い申し上げます。

# 令和7年度事業計画大綱

令和7年度は、支部としてこれまでの取り組みを着実に継承しながら、地域に根ざした活動をより一層深めていく一年と位置づけております。一昨年度に発足した東北ブロックは、宮城・青森・秋田・岩手・山形・福島の6県157社による広域連携の枠組みとして始動し、災害対応や情報共有の面で少しずつ実績を積み重ねている段階です。宮城支部としても、独自の活動に加え、より多くの仲間とともに広域的な連携を着実に進めてまいります。

一方、業界を取り巻く環境は依然として厳しく、資材・機材価格の高騰、極端な円安、チャイナリスク、気象災害の激甚化などがサプライチェーンに混乱をもたらし、レンタル機材の調達にも影響を及ぼしています。加えて、働き方改革による人件費の上昇や、発展途上国の需要増による物資の逼迫など、事業運営における不確実性は高まる一方です。

こうした状況下において、私たちは「安心・安全なレンタル機械の提供」を通じた社会貢献の姿勢を堅持しつつ、適正価格の再考、事業者としての資質向上、そして地域との連携強化を重点課題として取り組んでまいります。

本年度は、災害対応力の強化を目的に、大河原町との間で災害協定を締結いたしました。地域との信頼関係を深めるこの取り組みは、支部としても重要な一歩であり、今後も協定の締結と推進を継続してまいります。

分科会活動では、重機・汎用機・高所作業車・ハウス・舗装の各分野において、技術研修や情報交換の場を積極的に設け、現場力の向上と安全意識の醸成に努めております。また、地域団体や行政との連携を深め、災害時の対応体制や資機材の供給体制についても、実効性のある協力関係の構築を目指しています。

人材育成の面では、建設機械レンタル管理技能士や整備資格の取得支援に引き続き取り組むとともに、若手社員の定着と成長を後押しする環境づくりを支援しています。働き方改革については、各企業における取り組みが中心となりますが、支部としても情報共有や意見交換の場を通じて、現場の実情に即した改善のきっかけを提供できるよう努めてまいります。

以上の状況を踏まえ、令和7年度の重点目標を以下のとおり定め、役員・会員の皆様と連携しながら、より良い協会活動の推進に努めてまいります。今年度も変わらぬご協力を賜りますよう、よろしくお願い申し上げます。

## 1. 理事会、委員会等各会議の開催。

(1)理事会：令和7年度事業計画の具体的検討並びに進捗状況と各種課題に対処するために原則、隔月（奇数月）開催とする。

### (2)委員会・合同委員会

事業計画の運営並びに理事会に提議する案件の企画・立案、その他業務執行上の諸問題に対処するため、各委員会並びに特別委員会等を随時開催する。

### (3)東北ブロック支部長会議

令和5年4月1日より東北ブロックが発足。WEB会議を中心に年4～5回程度の支部長会議に参加予定。

## 2. 事業の推進。

### (1)人材の育成。

◎本部との連携による「管理者教育」「レンタル管理士」の促進。

◎第一線営業担当者を中心とした「五分科会」及び「地域分科会」活動の実施。

### (2)各団体機関と連携し、資格講習日程を速やかに会員に案内し積極的な参加を薦める。

◎建設機械整備技能士検定試験の案内及び予備講習会の実施。

◎宮城労働基準協会開催の各種「安全講習」「技能講習」等の案内。

◎日本建設機械施工協会「1級・2級建設機械施工技術検定」等の案内。

### (3)情報の発信とコミュニケーションの充実

◎ホームページの活用。（会員情報の掲載）

◎「大規模災害発生時における緊急対応」の協定について、陸上自衛隊東北方面総監部、仙台市等の関係行政・団体・業界紙等に協会をPRし、認知度と存在感を高める取り組みを継続する。

◎会報 '25-No.51の発行

### (4)流通問題の取り組み。

◎建設機械賃貸料の適正化に向けた研究と資料の整備。

◎レンタル機等の相互利用の推進を図る。

### (5)委員会等の組織機能の充実化を図る。

◎委員会組織（総務委員会・流通委員会・技術委員会）の機能充実を図る。

### (6)技術・技能の開発事業。

◎賛助会員による、新商品並びに技術等の発表会や研修会の開催。

◎生産工場、施工現場等の見学会の計画

### (7)会員(支部会員・賛助会員を含む)の増強。

### (8)(一社)日本建設機械レンタル協会本部及び東北ブロックの諸施策への協力体制の維持と、諸行事への積極的な参加。

### (9)関係官庁・団体(国土交通省東北地方整備局、宮城県建設産業団体連合会、宮城県職業能力開発協会、宮城県技能士会連合会、日本建設機械施工協会との交流連携を深め、情報交換を図るためにも行事には努めて参加する。

### (10)東北ブロック統合による事務局体制の強化、合理化

部門別事業計画(案)は、附表の通り

以上



# 令和7年度部門別事業計画

自 令和7年4月1日 ～ 至 令和8年3月31日

	事業内容	開催日	担当委員会
1	第52回定期総会の開催	5月15日	総務
2	新春懇話会・賀詞交歓会の企画・開催	令和7年1月	〃
3	支部運営事務及び本部業務の推進	随 時	〃
4	東北ブロック支部長及び流通委員長会議	随 時	〃
5	理事会・各委員会・専門部会の推進	随 時	〃
6	労働安全衛生・労働災害防止講習会等への参加指導	随 時	〃
7	レクリエーション・親睦行事の企画実施	随 時	〃
8	事業報告並びに計画の企画立案(説明)、各種実態調査等	随 時	〃
9	「管理者教育講習会」の実施＝流通委員会との連携	都 度	〃
10	会員(賛助会員含む)加入の推進と組織の拡大	随 時	〃
11	協会組織・委員会等の改革推進	随 時	〃
12	国交省地方整備局・関係団体等からの調査依頼への対応	随 時	〃
13	HP 更改&会員検索情報掲載	随 時	総務(広報・渉外)
14	「事務局便り」のHP 掲載	毎 月	〃
15	関係業界発行物への広告・協会PR (HPの活用)	随 時	〃
16	関係諸官庁・団体との折衝、連携強化	随 時	〃
17	大規模災害発生時に対する協会としての行政・関係団体へのPR	都 度	〃
18	流通委員会の開催、推進 (東北ブロック含む)	随 時	流 通
19	分科会活動の推進 (五分科会・地域分科会)	随 時	〃
20	流通問題、課題の推進と処理	随 時	〃
21	「大規模災害時」の緊急本部の開催	発生時	〃
22	流通問題の調査研究・研修会の実施と指導	随 時	〃
23	本部との連携による可発整備技術講習の実施 (新規試験／更新講習)※e-ラーニング	4月～(随時)	可 発
24	建設機械整備技能検定予備講習会(技能士会との連携) (実技) 予備講習会＝7月 / (学科) 予備講習会＝8月	7月5～6日 8月2～3日	技能士会 〃
25	関係職種資格取得の指導及び育成	随 時	技術開発
26	新製品・新機種の説明会等の実施	随 時	〃
27	生産工場・施工現場の見学会	都 度	〃
28	レンタル協会本部及び関係団体行事への参加	都 度	関係役員
29	地区部会(地区情報交換・親睦等)	随 時	各地区部会

## 令和7年 [新年賀詞交歓会]

令和7年1月17日（金）仙台サンプラザ「クリスタルルーム」

参加者：来賓他6名、会員67名、賛助会員69名 計136名

1. 開 会 （司 会） 事務局長 堀 宏
2. 支部長挨拶 支部長 山 本 健 吉
3. 来 賓 祝 辞 宮城県議会議員 協会顧問 石 川 光次郎 様  
宮城県議会議員 協会顧問 高 橋 克 也 様
4. 乾 杯 賛助部会副部会長 (株)クボタ建機ジャパン 窪 田 慎 也 様
5. 祝 宴
6. 新会員紹介 [賛助会員] (株)NDT 東北出張所 所長 小 谷 松 慎 様
7. 中 締 め 副支部長 渡 邊 昌 明



＜挨拶：山本支部長＞



＜乾杯：窪田賛助副部会長＞



＜全体風景＞



＜中締め：渡邊副支部長＞

## 令和7年〔新春懇話会〕

令和7年1月17日（金）仙台サンプラザ「宮城野」

参加者：正会員58名、賛助会員49名 計107名

1. 開 会 （司会） 中 田 総務委員長
2. 支 部 長 挨拶 山 本 支 部 長
3. 賛助部会長挨拶 蓬 田 賛助副部会長（ユアサ商事㈱東北建機部部長）
4. 賛助会員 P R

㈱アイチコーポレーション、㈱荏原製作所、㈱生産技術パートナーズ、  
北越工業㈱、㈱やまびこジャパン、ユニック東北販売㈱ 以上6社



＜挨拶：山本支部長＞



＜賛助会員 P R＞



＜賛助会員 P R＞



＜全体風景＞



## 第一線営業担当者〔研修会・合同分科会〕

日 時：令和7年6月11日(水)

場 所：仙台サンプラザ

10：00～ 全体会議 司会：中田総務委員長

1. 開会挨拶……………山本支部長

2. 趣旨説明……………野村分科会実行委員長

3. 基調講演

これからの営業に必要な考え方と向き合い方～売れる・稼げる!営業活動へ～

講師：エムストリームコンサルティング㈱代表取締役 植田正樹 氏

12：10～ <昼食休憩>

13：00～ 分科会活動＝活動計画等の作成

15：30～ 分科会内容の発表

16：00～ 賛助会員による新商品発表会

㈱アイチコーポレーション、住友建機販売㈱、日本キャタピラー(同)、  
やまびこジャパン㈱、ユアサ商事㈱ 以上5社

17：20 閉会

17：30～ 懇親会

### 「合同研修会」

冒頭に山本支部長の挨拶、野村分科会実行委員長による「合同研修会・分科会」の趣旨説明が行われた。



<挨拶：山本支部長>



<説明：野村分科会実行委員長>

## 「基調講演」

植田正樹氏による講演が行われた。



＜基調講演風景＞



＜全体風景＞

## 「分科会活動検討」

昼食を挟んで、午後から5会場に分かれて分科会が開催され、賛助会員による自社商品のPR、分科会毎に年度計画の検討等がなされた。参加人数は、重機分科会＝26名、舗装分科会＝17名、高所・レンタカー分科会＝12名、汎用機分科会＝22名、ハウス分科会＝7名でした。



＜舗装分科会＞



＜高所作業車分科会＞



＜ハウス分科会＞



＜汎用機分科会＞



＜重機分科会＞

## 「発表」

最後に各分科会発表者より今年度の活動目標や年間計画の発表が行われた。



＜各分科会活動計画発表風景＞

## 「新商品発表会」

賛助会員による新製品発表会が行われた。



＜賛助会員新製品発表風景＞

## 分科会実行委員長挨拶



日本建設機械レンタル協会宮城支部

分科会実行委員長 野村 順 一

建設産業を取り巻く環境は、人手不足や高齢化、カーボンニュートラルへの対応、そしてデジタル技術の進展など、大きな改革期を迎えております。

その中で、建設機械レンタル業は「必要な時に必要な機械を提供する」という社会的使命を担い、建設現場の効率化や安全性向上に欠かせない存在となっております。

今後は、ICT建機や自動化施工など最新技術の活用をはじめ、環境負荷の低減を目指した低燃費機械や電動機械の導入、さらに災害対応力の強化など、レンタル業界の役割はますます重要性を増していくと考えております。

協会といたしましては、会員各社の連帯を一層強化し、技術革新への積極的な対応と人材育成、人材確保を推進していかなければと考えております。

協会活動の中で、この分科会活動は（重機分科会、舗装分科会、汎用機分科会、高所レンタル分科会、ハウス分科会）いつもはライバルとして営業活動を行っている会員各社の社員が、同じ悩みをもつ仲間として、交流を図りながら、勉強会などを通しスキルアップをして行ける活動を行っております。

昨年は合同分科会セミナー会の開催をはじめ、各分科会の活動（情報交流会、メーカー勉強会など）を積極的行うことが出来ました。今後はさらに一歩進んだ活動を行い、働いている皆さんが希望をもって働ける業界を目指してまいります。

引き続き、関係各位のご支援・ご協力を賜りながら、建設機械レンタル業が社会から信頼され、未来に貢献できる産業として発展し続けるよう努めてまいります。



## 分科会 リーダー・副リーダー 名簿

令和 7 年 10 月末現在

### 重機分科会

担 当	氏 名	会 社 名	役 職	電 話	F A X
リーダー	田中 邦紀	(株)アクティオ	仙台営業所	259-4111	259-4303
副リーダー	瓜田 裕康	(株)エステーケー	仙台支店	352-4880	352-4881
副リーダー	佐藤 宏	カツウラ建機(株)	仙台営業所営業係長	354-1612	354-1613

### 舗装分科会

担 当	氏 名	会 社 名	役 職	電 話	F A X
リーダー	中里 柊	西尾レントオール(株)	仙台南営業所長	382-5661	382-3736
副リーダー	櫻井 宏至	(株)アクティオ	RS東北営業所主事	0223-29-4811	0223-29-4812

### 高所作業車・レンタカー分科会

担 当	氏 名	会 社 名	役 職	電 話	F A X
リーダー	山崎 克寛	(株)カナモト	仙台営業所主任	258-5550	259-3932
副リーダー	渡邊 幸典	(株)アクティオ	仙台営業所長	259-4111	259-4303

### ハウス分科会

担 当	氏 名	会 社 名	役 職	電 話	F A X
リーダー	菊地 映一	(株)ほくとう	古川営業所係長	0229-63-7733	0229-63-7734
副リーダー	梁瀬 亮	エスアールエス(株)	仙台営業所長代理	387-0266	387-0267

### 汎用機分科会

担 当	氏 名	会 社 名	役 職	電 話	F A X
リーダー	松田 和樹	(株)N I S S I H O	仙台リースセンター 所長	786-3811	786-3812
副リーダー	相嶋 雄二	(株)アールアンドアール	東北営業所長	238-5575	238-5605

### 協 会

担 当	氏 名	会 社 名	役 職	電 話	F A X
分科会実行委員長	野村 順一	カツウラ建機(株)	仙台営業所長	354-1612	354-1613
事務局	堀 宏	レンタル協会	事務局長	238-1751	238-1752



## 令和7年度親睦ゴルフコンペ

恒例のゴルフコンペは、令和7年9月10日（水）に蔵王ゴルフ倶楽部にて15名の参加で開催されました。当日の朝は小雨が降りましたが、日中は大きな天候の崩れも無く、和気あいあいの雰囲気の中、全員が無事プレーを終える事が出来ました。今回も会員同士で親睦を深める充実した一日となりました。



＜全員揃って＞

# お客様のサポートが成長のポイント



(株)電動舎 仙台支店

執行役員東北ブロック長兼北海道・北東北・福島統括部長兼  
宮城・山形・上信越統括部長兼仙台支店長 **工藤 浩一**

前列の中央が工藤支店長

同業社向け専門の建機レンタル会社として1965年1月に創業し60年の節目を迎えた電動舎は、横浜市に本社を置き東北には仙台と盛岡の支店のほか、青森、秋田、山形、石巻、福島、いわきの6営業所を構える。高所作業車やクローラークレーンなど、付加価値のある建設機械やニーズの高い建設機械を数多く保有することでお客様のお役に立ちたい、それを支えるのが「当社の伝統である『整備力』の高さだ。お客様に安心してご使用していただける質の高い機械を提供することを会社として一番大事にしている」と工藤支店長は力を込める。

今後の商品展開としては、今年10月5日と6日に全国育樹祭開催記念行事として石巻市で開催した森林・林業・環境機械展示実演会に新商品の屈伸クローラ（ジブ付）傾斜地対応型を出展。今年1月に本格展開したばかりで、特徴は未舗装の現場や傾斜地であっても安全にご使用いただけることで、作業効率の向上と安心な現場環境を目指した。

同じく実演会に出展した自走式高所作業車のコンパクトクローラブーム（ジブ付）SA26とSA31は、狭小な作業現場への進入が可能のほか、傾斜

地といった複雑な地形の現場でも機体の水平補整、保持が可能。屈伸クローラは国内で同社のみのレンタル及び販売となっているほか、コンパクトクローラブームもレンタル機として取り扱っている会社は多くはないという。

今後の成長のポイントは「レンタル会社をしっかりとサポートしない限り弊社が成長することはない。そのために情報のアンテナを高くし、お客様のご要望と市場のニーズに応えられるよう勉強し、どうしたらより良いフィードバックができるかを突き詰めていくことが必要」と抱負を述べた。



コンパクトクローラ  
ブーム SA26



屈伸クローラ傾斜地  
対応型 JIBBI1670EVO

■仙台市宮城野区扇町3丁目4-13  
TEL.022-283-3055 FAX.022-235-5561



## 安定して動ける可搬式充電設備『Go-ENE』に期待



前列の右から5人目が齋藤支社長

日立建機日本(株) 東北支社  
支社長 齋藤 斗志郎

東日本大震災で多賀城市にある東北支社は2階部分まで浸水したほか、敷地内の建機は全て水没しほぼ全滅した。そうした中でも「行政やゼネコンからの応援要請に対し岩手、山形、福島の内陸部の出先事務所から可能な限り機械を集め、道路の啓開作業などに尽力した」と話す齋藤支社長。当時、自身は東北勤務ではなかったものの「全国からメカニックを集めて水没した機械の修理に対処し全社で復旧に携わった」と振り返る。

土木だけでなく林業や解体、除雪、鉄・スクラップ自動車解体の分野で活躍する油圧ショベルや電動ショベルなどに用いられる商品を展開し一時、復興特需により土木偏重の売上となったが、復興が終息しても「通常に戻っただけで、林業などの売上は落ち込んではいない。今後も東北の地場産業である林業にしっかりとアプローチしていきたい」と力を込める。

また、土木に関しては近年 ICT 施工の分野の売上が伸びており、同社製油圧ショベルに後付けする 3D マシンガイダンスキットは好評で、「お客様が補完したい部分だけをサポートし、最終的にはお

客様自身が全て内製化できる提案を目指している」と他社との差別化を強調する。

現在新たな取り組みをしている商品は可搬式充電設備『Go-ENE』で、すでに災害支援に必要な電気と重機を届ける取り組みとして日本赤十字社の災害救援時における「特殊医療救護車両」給電実証に取り組んでいる。リチウムイオンバッテリーを搭載することで、被災地の救助活動や避難所の暑さ寒さ対策など、『安定して動ける電源』としての活躍が期待されている。

同社は入社後にメカニックのみ新人教育施設で1年間の寮生活をしながら多くの技術を習得し、それぞれの現場に配属され、東北支社には今年もメカニック4名が加わった。「雨や雪の中など過酷な現場も多いが、われわれはインフラを支える人間ということを意識してほしい。機械が動かないと現場も動かない。その役割を担っていることを自負してほしい」と結んだ。

■宮城県多賀城市明月2丁目3-1  
TEL.022-365-4141 FAX.022-366-1422



## お客様の「困った」を解決する提案営業が基本

(株)レンタルのニッケン

理事北日本支社長

翔馬 太郎

南東北支店長

三陸 海太郎

左が翔馬支社長  
右が三陸支店長

レンタルのニッケンは1967年に栃木県足利市で日建産業として設立し、80年に現社名に変更。常にお客様の『困った』に応えられるよう取扱商品と事業の多角化を図り、現在は5支社、16支店、245拠点を構え、グループ会社は海外を含め14社を持つ。東北には2002年に仙台市に事務所を構え、現在は東北・北海道を管轄する北日本支社の下に北海道、北東北、南東北の3支店を置く。

同社は土木、建築産業関連機械を中心に独自開発商品も含め約4,700種類、約120万点ものレンタル商品を揃え、これらの商品群と顧客ニーズに即応するため、21年にオンラインレンタルのサービスを開始した。24時間いつでもスマホやパソコンから簡単に機械の注文・返却予約が可能で、「すぐに注文したい」「いつ届くかを知りたい」「いま何を借りているのかを把握したい」といったまさにお客様の困ったに対応する。今年3月の登録ユーザー数は6万5,000人を超え、導入現場数も3万8,000現場を誇る。

また、同サービスは法令規則の作業前点検についても同社商品のQRコードを読み取るだけで点検が可能な機能を持つほか、QRコードスキャンによる使用者管理機能により業務の効率化を実現している。

今年3月には今後の自動計測の需要を見越し、計測・測量機器の分野で多くの実績を残す計測ネットサービス（本社・東京都北区）を子会社化。従来のICT施工の分野に加え変位計測の分野でも市場拡大を目指している。

「会社が決めたルールは自分から実践し、率先して挨拶もする。自分から行動しないと社員はついてこないですから」と翔馬支社長はトップマネジメントとしての基本姿勢を話すほか、「われわれの仕事は商品をお貸しする『物貸し』だけでなく、お客様の困りごとを解決する提案営業といった『事貸し』が基本です」と結んだ。



■仙台市宮城野区榴岡3丁目4-1  
TEL.022-349-5262 FAX.022-296-7172

# 「ありがとう」と言ってもらえる仕事を



写真中央が東城支店長

三菱ふそうトラック・バス(株) 東北ふそう仙台支店  
 仙台・仙南・大河原常務仙台支店長 東城 元治

東北ふそうは宮城県内に5拠点のほか、福島県内に5拠点を構え、仙台支店は全国でも最大規模の支店で、運送会社を中心に主力商品の2トンから10トンまでの各種トラックの販売を行っている。宮城県では1961年7月に三菱ふそうとして仙台市青葉区に事務所を置いたことに始まり、現在地の仙台市宮城野区には1965年8月に移転、現事務所は2017年1月に県内の物流を支える東北最大級の拠点としてリニューアルオープン。仙台支店には約80人が在籍し、うち約40人のメカニックが安全・安心を最優先に修理や点検などに携わっている。

今後の営業展開について「2017年に業界で初めて量産小型EVトラックの販売を開始しており、今後の受注拡大に期待したい」と力を込める。EVトラックはダンプ、キャリアカー、脱着車、塵芥車など多種多様な架装に対応するほか、豊富なボデーバリエーションに見合うS/M/Lサイズ・3タイプのバッテリーを採用することで最大324kmの長距離運送を実現。すでに国内では約2,000台、海外でもヨーロッパを中心に約2,000台の販売実績を持ち、カーボンニュートラルの実現

に向けた取り組みを加速させている。「現在、他社におかれてもEVトラックの販売を始めているが、ふそうでは国内受注台数が1,000台を超えている」と自社商品が評価を得ていることに自信を示す。

社員には「約束を守ることや普段のあいっさも含め当たり前のことをしっかりとやることが基本」と話すほか、「レンタル会社にとってトラックは売上に直結する重要な商品。お客様からありがとうと言ってもらえる仕事をすることでお客様にも貢献でき、さらにお客様と共に充実できる仕事をしていきたい」と抱負を述べた。



小型EVトラック eCanter

■仙台市宮城野区日の出町3丁目7-45  
 TEL.022-284-8812 FAX.022-284-8807



# お客様の声を大事にした営業展開を

## 会 員 紹 介

(株)明和製作所 仙台営業所

所長兼東北・北海道担当副部長 阿部 兼明

左が阿部所長

1945年10月に創立し今年80周年の節目を迎えた明和製作所（本社・埼玉県川口市）は東京、大阪、名古屋、福岡、仙台の5営業所と関越出張所（群馬県沼田市）を構え、川口市に川口工場と部品センターを置く。

同社は振動ローラやランマ、プレート、コンクリートカッタなど、“道づくり”に特化した建設機械の製造・販売を行っており、高品質で高性能な製品は国内はもとより世界各地のインフラ整備や災害復旧にも貢献している。

東北6県をカバーする仙台営業所は1972年3月に開設し、今年で53年と半世紀以上の実績を持つ。今年は80周年の節目を機に4月からの1年間でキャンペーン期間に位置付け、レンタル会社や機械販売会社に営業を展開している。

主力商品のうち、高起振力ハンドガイドローラはクラス最大の性能を誇り、高起振力でのNETIS登録は業界初の技術。同じくNETIS登録された超低騒音ハンドガイドローラは工事現場の騒音環境に配慮した製品で、「締め固め機械は道路工事や建物の基礎に欠かせない機械。お客様の声を聴き何度も改良を重ねて今の形になったもので、業界No.1の性能」と阿部所長は自信を表す。

また、国内では同社のみが販売するロビンエンジン搭載のランマは業界No.1の手腕振動低減率を誇る。同エンジンはスバル（旧富士重工業）が製造・販売していた汎用エンジンで、高性能で整備がしやすく、製造期間も長かったため今でも市場のニーズは大きい。

今後の展開については「震災復興工事はほぼ終了し、土木工事、道路工事は落ち着いている。ただ、われわれの製品はオペレーターの使いやすさを重視しており、付加価値や性能面をお客様に理解してもらい、他社との差別化をPRしていきたい。これからもユーザーの意見に耳を傾け、アフターフォローは迅速に対処することを大事にしたい」と結んだ。



MSR5SS NETIS 超低騒音ハンドガイドローラ

■仙台市若林区大和町4丁目23-10  
TEL.022-236-0235~6 FAX.022-236-0237

# 他社製品との差別化でシェア拡大



親会社のやまびこ（本社・東京都青梅市）が2009年に前身の共立と新ダイワ工業を吸収合併した後、それぞれの国内販売会社7社を合併し17年に誕生したやまびこジャパン。社名の「やまびこ」は、チェーンソーや刈払機などの主力商品が山林育成のための機械として生まれたため、山の神様に事業の発展を誓うとともに、自然環境の育成と整備に貢献するという思いが込められている。

現在は全国に23拠点を構え、チェーンソーや刈払い機、ヘッジトリマーなどの農業用管理機械の「KIORITZ」および「ECHO」と、発電機や溶接機、投光器などの一般産業用機械の「shindaiwa」を自社ブランドとして国内外で販売。特に創業当時から展開する2ストロークエンジン搭載のチェーンソーは、軽量や低騒音といった改良を重ね、世界で最も厳しいアメリカの排出ガス規制をクリアし、世界の環境基準をリードしている。

東北支店は10名のスタッフのうち、小田中支店長を含めた8名が営業担当として東北6県をカバーし、各県のレンタル協会の会員企業を中心に営業を展開している。東北の近年の市場について小田中支店長は「大変厳しい状況にあると感じるものの、大手企業は温室効果ガスの排出を全体としてゼロにするカーボンニュートラルに対

し、取り組みを急いでいる」と伸びしろを分析。「shindaiwa ブランドの発電機 25kVA マルチジェネレーターは、NETIS 登録された製品で三相と单相の切替えが不要な三相・单相3線同時出力できるマルチジェネレーター搭載し、CO<sub>2</sub> 排出量の見える化として実データの積算表示やデイリーのCO<sub>2</sub> 排出量管理も簡単だ。また、残容量デジタル表示はkVAに加えkW表示も可能で、モーターなどで一般的な消費電力でも単位変換せずに簡単に計算できる」と他社製品との差別化を強調し、「カーボンニュートラルのニューノーマルな製品をレンタル協会の会員企業を中心に広めることでシェア拡大を目指す」と今後の展開を話す。



25kVA マルチジェネレーター

■仙台市若林区卸町東5丁目1-50  
TEL.022-390-5001 FAX.022-288-7112

# 活力の泉

～ My Private Life ～

## 磯フカセ釣りに夢中

カツウラ建機(株) 仙台営業所

営業課係長 佐藤 宏 さん

営業職として多忙な毎日を送る佐藤さん。仕事でうまくいかない時もあるが「なぜ失敗したのかを考え、次に活かすことは釣りと同じで、難しいからこそ飽きがこない」と話す。釣り仲間と大会に参加したり、チームの懇親会、反省会も醍醐味の一つで、「一生の趣味」に決めた釣りに夢中だ。

現職に務めて3年目の佐藤さんは今年49歳。『一生の趣味にしたい』と話す釣りに出会ったのは二十歳のころで、友人から誘われたことがきっかけだ。当時はブラックバスに夢中になっていたが、せっかくなら「食べられる魚を釣りたい」と30歳ごろからは磯フカセ釣りにのめり込み、クロダイや真鯛に狙いを絞っている。

釣り仲間とは釣り具メーカーを支える『チームヤイバ東北宮城支部』というチームに入り、定期的に懇親会を開催しており、釣果を競っている。1年のうち5月から6月にかけてがハイシーズンで、2年前に釣り上げた72cmが自己最高記録。「まだ優勝の経験は無いが、自己の記録を更新することが目下の目標。釣った魚を自分で捌いて会社の同僚や知り合いに分け、喜んでもらうことも醍醐味の一つ」と話す。

ご家族は奥様と姉弟の3人。すでに姉弟は2人とも独立し、昔は奥様に遠慮がちだった他県への釣り遠征も



「いまでは快く送り出してくれます」と話す。趣味にかけるお金は「あくまでも小遣いの範囲内で、そこから少しずつ。ただ釣具を見るといろいろと欲しくなるし、見ていだけで楽しく時間も忘れます」と笑う。

「釣りを通して人付き合いの範囲も広がったし、積極的に声がけをすることでつながりも増した。魚の引きの魅力もあるが、掛かった魚をバラしたり糸が切れたり、難しいからこそ飽きがこないし、次はどうするのかを考えるのも魅力の一つ」と力を込める。

営業職の佐藤さんは今年から新潟方面の営業も担当し、直行直帰するなど行動範囲は広い。「体力的に大変だと思うことや、仕事でうまくいかないこともあり、なぜ失敗したのだろうと原因を考え、結果を出すためにはどうすればいいだろうと対策を練る。それは釣りと同じで釣りから学ぶことも多い」と仕事にも役立っていることを率直に言葉にする。

# (一社)日本建設機械レンタル協会全国ブロック・東北各支部一覧

一般社団法人 日本建設機械レンタル協会 本部事務局  
〒101-0038 東京都千代田区神田美倉町12-1MH-KIYA BLDG 2階  
TEL 03-3255-0511 FAX 03-3255-0513  
URL <https://jcra.or.jp> ☒ [info@jcra.or.jp](mailto:info@jcra.or.jp)  
令和7年8月現在

ブロック (支部)	ブロック長 (支部長)	事務局 長	郵便番号	所在地	TEL	FAX
北海道ブロック	倉内広昭	田 上 悟	060-0005	北海道札幌市中央区北5条西6-1-23 北海道通信ビル3F 313号	011-221-1485	011-222-5612
東北ブロック (宮城支部)	久保田栄二 (山本健吉)	堀 宏	984-0015	宮城県仙台市若林区御町5-5-1 仙台団地倉庫協同組合会館2F	022-238-1751	022-238-1752
東北ブロック (青森支部)	(中村昭芳)	上 野 充	031-0071	青森県八戸市沼館1-20-11 榊なかやま内	0178-44-2085	0178-70-5516
東北ブロック (秋田支部)	(小川 薫)	田 仲 和 昭	010-1103	秋田県秋田市太平中関字平形111	018-853-1401	018-853-1402
東北ブロック (岩手支部)	(佐藤一彦)	山 下 智 裕	028-3621	岩手県紫波郡矢巾町広宮沢第10地割504-1 榊備品レンタルセンター 内	019-614-0341	019-614-0351
東北ブロック (山形支部)	(小野寺啓一)	新 関 秀 一	994-0054	山形県天童市大字荒谷196-10	023-665-5509	023-665-5518
東北ブロック (福島支部)	(後藤一弘)	渡 辺 陽 一	963-0115	福島県郡山市南2-139 北辰通商棟内	024-954-6531	024-954-6532
北陸ブロック (北陸支部)	川下五継 (川下五継)	沢 崎 孝 一	913-0046	福井県坂井市三国町北本町3-9-27	0776-50-2450	0776-50-2650
関東ブロック (東京支部)	小松崎伸一郎 (福山慎一)	大 森 達 也	101-0038	東京都千代田区神田美倉町12-1 MH-KIYAビル2F	03-3255-0515	03-3255-0516
中部ブロック	瀧 哲也	渡 邊 佳 代	460-0008	愛知県名古屋市中区栄1-14-14 御園パレス302号	052-203-1657	052-203-1658
関西ブロック (大阪支部)	姫野康通 (姫野康通)	田 原 美 春	577-0022	大阪府東大阪市荒本新町4-13 サンリットビル5F A号室	06-6618-7400	06-6618-7401
中国ブロック	日笠保彦	城 谷 昭 成	733-0873	広島県広島市西区古江新町4-23 アルファ大田201号	082-275-0532	082-275-0538
四国ブロック	門田徹也	長 尾 康 敏	761-8072	香川県高松市三条町179-1 ハイツ田中II 101号	087-802-8800	087-802-8801
九州ブロック	峰平国生	藤 井 正	812-0013	福岡県福岡市博多区博多駅東2-9-1 東福第2ビル6F	092-482-6685	092-452-2563
沖縄ブロック	佐久本嘉幸	津 嘉 山 司	901-2134	沖縄県浦添市港川537-3 D'sマンション美ら花302号	098-876-6410	098-894-3455



## 日本建設機械レンタル協会宮城支部正会員名簿 (五十音順)

会 社 名	代表者名	住 所	電 話 F A X
(株) アクティオ宮城支店	支店長 渡 邊 昌 明	〒983-0001 宮城県仙台市宮城野区港3-2-10	022-352-3720 022-352-3740
仙 台 営 業 所	所 長 渡 邊 幸 典	〒983-0001 宮城県仙台市宮城野区港3-2-10	022-259-4111 022-259-4303
仙台西多賀営業所	所 長 渡 邊 幸 典	〒982-0804 宮城県仙台市太白区鉤取谷地田84	022-307-0511 022-307-0512
仙 台 泉 営 業 所	所 長 渡 邊 幸 典	〒981-3137 宮城県仙台市泉区大沢2-1-3	022-771-9301 022-771-9302
大 和 営 業 所	所 長 清 水 陽 介	〒981-3419 宮城県黒川郡大和町まいの2-11	022-346-9172 022-346-9173
古 川 営 業 所	所 長 清 水 陽 介	〒989-6254 宮城県大崎市古川狐塚字西田53-1	0229-27-1411 0229-27-1412
石 巻 営 業 所	所 長 渡 邊 昌 明	〒986-0028 宮城県石巻市松並1-2-7	0225-21-2820 0225-21-2821
気 仙 沼 営 業 所	所 長 藏 田 拓 実	〒988-0036 宮城県気仙沼市弁天町1-33	0226-21-1633 0226-21-1634
岩 沼 営 業 所	所 長 大 隅 弦	〒989-2435 宮城県岩沼市阿武隈2-196-1	0223-24-6561 0223-24-6581
丸 森 出 張 所	所 長 鈴木良太郎	〒981-2103 宮城県伊具郡丸森町箆矢間山田字小原瀬東26-4	0224-51-8760 0224-51-8761

### 取扱主要機械(機材)名

困った事があれば「レンタルティンク」のアクティオにご相談下さい。

発電機、水中ポンプ、コンプレッサー、レンタカー、高所作業車、重機、溶接機、照明機器、エアー機械、荷役揚重機械、パイプロハンマ、ウォータージェットカッタ、キュービクル、トランス、排水処理装置、地盤改良機、シールド推進機械、通信機、計測、測量機、鉄道機械、道路機械等、林業機械、解体機械、イベント商品

登録番号 24019

PR/広告 3P

(株) アクトワンヤマイチ 仙 台 営 業 所	所 長 黒 河 朋 広	〒983-0013 宮城県仙台市宮城野区中野4-8-13	022-388-6990 022-388-6991
----------------------------	----------------	---------------------------------	------------------------------

### 取扱主要機械(機材)名

建設業界で働く人々に安全で効率的なモノとサービスを提供いたします。

- 建設DX:ドローン・遠隔臨場システム・モバイルカメラなど
- 作業台:楽駝・アップスター・アルミローリングタワー・ライトステップなど
- アルミ脚立・足場板:各サイズ
- 昇降器具:アルミ梯子・法面2号・トラック昇降ステップ・トラックアクト支柱など
- 台車:パイプ台車・アルロックキャリー・多目的台車・棚足場など
- その他:プラシキなど (アクトワンヤマイチホームページ <http://www.act-1.co.jp>)

登録番号 24090



会 社 名	代表者名	住 所	電 話 F A X
あすかレンタル(株)仙台営業所	代表取締役社長 小笠原義朗 営業本部長(兼) 業務本部長(兼) 所 長 菅 井 明	〒981-3131 宮城県仙台市泉区七北田字大沢明通59-1	022-373-3991 022-373-3834
石 巻 営 業 所	所 長 鈴 木 政 昭	〒981-0501 宮城県東松島市赤井字鷺塚5-1	0225-98-8234 0225-98-6125
<b>取扱主要機械(機材)名</b> 困ったときのあすかレンタル アスファルトフィニッシャー、ローラー、モーターグレーダー、バックホー、キャリアダンプ、他建設機械、小物一式、パイオトイレ、イベント用品、ダンプ他車輛 <a href="http://www.asuka-rental.com/">http://www.asuka-rental.com/</a> 登録番号 24065 PR/広告 13P			
(株)アールアンドオール 東北営業所	所 長 相 嶋 雄 二	〒983-0034 宮城県仙台市宮城野区扇町2-1-3	022-238-5575 022-238-5605
<b>取扱主要機械(機材)名</b> 独自の検査機器体制により、安心・安全な商品を提供致します。 レバーブロック、チェーンブロック、トラックスケール、ベビーホイスト、ジャッキ、投光器、ヒーター、送風機、集塵機、ウィンチ、インパクトレンチ、チルホール、穴開け機、締付機、その他各種検査及び修理も承ります。 <a href="http://r-rental.co.jp/">http://r-rental.co.jp/</a> 登録番号 24100 PR/広告 13P			
(株)エコクリーン	代表取締役 中 里 浩 晴	〒989-2361 宮城県亶理郡亶理町字堀ノ内41-1	0223-34-9050 0223-34-8045
仙 台 支 店	環境事業本部 環境事業部長 南 條 稔 人	〒980-0021 宮城県仙台市青葉区中央3-6-7 ssチール仙台駅前ビル8F	022-212-2177 022-796-1266
<b>取扱主要機械(機材)名</b> 破碎機、分別機、ベルトコンベヤー、一般建設機械 登録番号 24106 PR/広告 31P			
エスアールエス(株)仙台営業所	所長代理 梁 瀬 亮	〒983-0002 宮城県仙台市宮城野区蒲生2-2-24	022-387-0266 022-387-0267
<b>取扱主要機械(機材)名</b> ワンストップ・ノンストップ！ アタッチメント、仮設ユニットハウス <a href="http://www.srscorp.co.jp/">http://www.srscorp.co.jp/</a> 登録番号 24103			
(株)エステーカー	代表取締役 岩 佐 信 清	〒983-0013 宮城県仙台市宮城野区中野5-8-19	022-352-4880 022-352-4881
<b>取扱主要機械(機材)名</b> 解体・産廃用アタッチメントのことならエステーカーにお任せください！ 解体・産廃用機械の製造・販売・修理・レンタル 公式HP <a href="https://stk-g1.co.jp">https://stk-g1.co.jp</a> オンラインストア <a href="https://store.stk-g1.co.jp">https://store.stk-g1.co.jp</a> 登録番号 24104			

会 社 名	代表者名	住 所	電 話 F A X
(株)エフカンパニー東北営業所	所 長 橋 本 英 人	〒989-2412 宮城県名取市堀内字北竹94	022-335-7897 022-322-0120
<b>取扱主要機械(機材)名</b> 油圧ショベル、キャリアダンプ、ブルドーザ、舗装用ローラ 登録番号 24107			
(株)オオマチワールド	代表取締役社長 鈴 木 敦	〒983-0006 宮城県仙台市宮城野区白鳥2-30-46	022-387-1080 022-786-0233
<b>取扱主要機械(機材)名</b> ユニットハウス <a href="http://www.omachi-world.co.jp">http://www.omachi-world.co.jp</a> 登録番号 24069			
			PR/広告 4P
小 野 リ ー ス (株)	代表取締役社長 小 野 明 子	〒983-0034 宮城県仙台市宮城野区扇町4-1-26	022-782-5534 022-782-5537
仙 南 営 業 所	所 長 齋 藤 貴 浩	〒989-1224 宮城県柴田郡大河原町金ヶ瀬字中川原92-1	0224-86-5321 0224-86-5921
<b>取扱主要機械(機材)名</b> 自然・人・地域を支えるサポートを致します。 建設機械全般・賃貸・販売・修理・中古買取・巡回サービス・自動車整備工場 AED自動体外式助細動器(販売・賃貸) <a href="https://onol.jp">https://onol.jp</a> <a href="mailto:ono@onol.co.jp">ono@onol.co.jp</a> 登録番号 24008			
			PR/広告 14P
(株)開盛リース	代表取締役 後 藤 英 俊	〒983-0035 宮城県仙台市宮城野区日の出町3-1-20	022-235-1911 022-235-1915
<b>取扱主要機械(機材)名</b> 建設・産業機械機器及び仮設機材 登録番号 24099			
カツウラ建機(株)仙台営業所	所 長 野 村 順 一	〒983-0007 宮城県仙台市宮城野区仙台港北1-1-18	022-354-1612 022-354-1613
<b>取扱主要機械(機材)名</b> <u>見つからない特殊車両ラインナップ多数在庫あります。</u> ハンマーナイフモア、ラジコン式草刈機、バキュームカー、ベルトコンベア、特殊車両 <a href="http://www.katsuurakenki.com">http://www.katsuurakenki.com</a> 登録番号 24086			
			PR/広告 5P

会 社 名	代表者名	住 所	電 話 F A X
(株) カナモト宮城ブロック	ブロック長 中山英彦	〒983-0007 宮城県仙台市宮城野区仙台港北1-2-5	022-258-5550 022-259-3932
仙 台 営 業 所	所 長 佐々木隆也	〒983-0007 宮城県仙台市宮城野区仙台港北1-2-5	022-258-5550 022-259-3932
仙 台 北 営 業 所	所 長 高橋勇一	〒981-3312 宮城県富谷市とちの木1-1-18	022-348-6181 022-348-6182
仙 台 南 営 業 所	所 長 高橋秀幸	〒989-2301 宮城県亶理郡亶理町逢隈中泉字一里原162-1	0223-33-1655 0223-32-1666
古 川 営 業 所	所長代行 三浦正彦	〒989-6316 宮城県大崎市三本木高柳字腕挽111-1	0229-52-5000 0229-52-5001
築 館 営 業 所	所 長 鍋田昭一郎	〒987-2222 宮城県栗原市築館字外南沢20-1	0228-21-4722 0228-23-2590
石 巻 営 業 所	所 長 阿部 寿	〒986-1111 宮城県石巻市鹿又字道的前317-1	0225-74-2727 0225-74-2790
女 川 営 業 所	所 長 阿部 寿	〒986-2247 宮城県牡鹿郡女川町鷲神2-15-4	0225-50-3511 0225-50-3512
<b>取扱主要機械(機材)名</b> <u>「総合レンタルで現場を支える。」</u> 仮設ハウス(ソーラーハウス)、油圧機械(遠隔操作)、発電機、空調機器、バッテリー建機、ICT建機、レンタル、高所作業車、測量機械(安全機器)、敷き鉄板、小物汎用機、地盤改良機械 <a href="http://www.kanamoto.co.jp">www.kanamoto.co.jp</a> 登録番号 24049 PR/表紙 3P			
北 日 本 建 機 (株)	代表取締役 後藤 彰	〒981-3111 宮城県仙台市泉区松森字斎兵衛24-2	022-373-5995 022-375-0074
<b>取扱主要機械(機材)名</b> キャリア、バックホー、揚水ポンプ、ブレーカー、削岩機、コンクリートブレーカー、ランマー、ロードローラ、発電機 登録番号 24056 PR/広告 14P			
(株) キ ナ ン 石 巻 営 業 所	所 長 中家理文	〒986-0132 宮城県石巻市小船越字小待井1-1	0225-62-2603 0225-62-2604
仙 台 営 業 所	所 長 中谷和弘	〒983-0007 宮城県仙台市宮城野区仙台港北2-12-1	022-766-9958 022-766-9959
ヤマト機械事業部	所 長 内海純平	〒989-2425 宮城県岩沼市寺島字川向44-1	0223-23-8010 0223-24-6602
<b>取扱主要機械(機材)名</b> <u>機械のご相談は現場コーディネーター キナンにおまかせ！</u> 40m.30m高所作業車、建柱車、トンネル点検車、油圧ショベル、橋梁点検車、6段ブームカーゴクレーン、NOZ090、普免対応高所作業車、各種アタッチメント、高所解体専用機、高所作業車、大型10tダンプ、各種建設車両取扱い、レンタル、販売、修理まで現場をトータルサポートいたします。 <a href="http://www.kinan.co.jp">http://www.kinan.co.jp</a> 登録番号 24078			

会 社 名	代表者名	住 所	電 話 F A X
コマツカスタマーサポート(株) 東北カンパニー営業部	部 長 櫻 井 基 也	〒983-0034 宮城県仙台市宮城野区扇町4-1-38	050-3486-7031 022-284-4404
仙 台 支 店	支店長 蒔 苗 豪	〒983-0034 宮城県仙台市宮城野区扇町2-1-30	050-3486-7035 022-237-7547
石 巻 支 店	支店長 幅 野 考	〒986-1111 宮城県石巻市鹿又字道的前43-1	050-3486-7038 0225-75-2966
古 川 支 店	支店長 鶴 岡 一 誠	〒989-6252 宮城県大崎市古川荒谷字新町東59	050-3486-7037 0229-28-1944
<b>取扱主要機械(機材)名</b> コマツカスタマーサポート(株)はお客様と共に「安全でスマートな現場」を創造していきます。 i-Constructionのご用命はコマツカスタマーサポート(株)へ！！ ICT建機、油圧ショベル、ブルドーザ、環境機械、その他建機・機材一式 <a href="http://kcsj.komatsu/products/rental">http://kcsj.komatsu/products/rental</a> 登録番号 24098			
コミュニケーション・リンク(株)	代表取締役 山 本 邦 雄	〒984-0001 宮城県仙台市若林区鶴代町1-33	022-237-4811 022-782-1120
<b>取扱主要機械(機材)名</b> 高所作業車、レンタカー 登録番号 24060 <div>PR／広告 6P</div>			
(株) さ と う 総 業	代表取締役 佐 藤 智 幸	〒981-3131 宮城県仙台市泉区七北田字朴木沢93-1	022-374-1181 022-372-2614
<b>取扱主要機械(機材)名</b> 小さい現場から大きい現場までオペ付リースで施工も安心。 モーターグレーダー、側溝清掃車、排水管清掃車、散水車(6t)、路面清掃車 登録番号 24018			
(株)サン・アルゲン仙台事業所	所 長 戸 田 康 平	〒985-0833 宮城県多賀城市栄3-3-5	022-781-5250 022-781-5251
<b>取扱主要機械(機材)名</b> プラント業界総合レンタル・定修工事に即対応致します。 溶接機、発電機、コンプレッサー、電動工具、エアー工具 登録番号 24083			
サンエー工業(株)仙台営業所	所 長 富 田 崇	〒983-0035 宮城県仙台市宮城野区日の出町3-8-16	022-284-5081 022-284-5080
<b>取扱主要機械(機材)名</b> 水中ポンプ、洗浄機、中和処理、濁水処理設備、水槽配管材 登録番号 24014			

会 社 名	代表者名	住 所	電 話 F A X
(株) し ん 装 商 会	代表取締役 千葉博義	〒989-6205 宮城県大崎市古川新沼字行人堰南205-1	0229-87-5509 0229-87-5195
<b>取扱主要機械(機材)名</b> ダンプカー、バックホー、クレーン、ホイローダー、ウッドチップパー、ブレイカー、路面清掃車、テントハウス各種 登録番号 24105			
新日本建販(株)仙台営業所	所長代理 塚田 顕 志	〒985-0842 宮城県多賀城市桜木3-7-53	022-362-3541 022-362-3436
<b>取扱主要機械(機材)名</b> 建設機械の販売、リース、卸レンタル、発電機、コンプレッサー、高所作業車、クローラークレーン 登録番号 24092			
(株) 鈴 孝 建 機 リ ー ス	代表取締役 菅 原 大 富	〒982-0034 宮城県仙台市太白区西多賀5-32-1	022-245-0631 022-245-6588
<b>取扱主要機械(機材)名</b> <u>舗装機材、オペレーター、重機修理、重機運搬の鈴孝建機リース！！</u> アスファルトフィニッシャー、バックホー、ローラー、ダンプ <a href="https://suzukoukenkiandlease.wixsite.com/website">https://suzukoukenkiandlease.wixsite.com/website</a> 登録番号 24020			
PR/広告 15P			
セフテック(株)仙台支店	支店長 松 原 章	〒984-0002 宮城県仙台市若林区卸町東1-8-1	022-352-7780 022-352-7781
<b>取扱主要機械(機材)名</b> 工事用保安用品、機械(ガードフェンス、標識、バリケード、点滅、看板等他)の販売・レンタル <a href="http://www.saftec.co.jp">http://www.saftec.co.jp</a> 登録番号 24102			
PR/広告 7P			
泉 新 機 械 工 業 (株)	代表取締役 斉 藤 春 夫	〒981-3123 宮城県仙台市泉区古内字宮下7-13	022-378-5581 022-378-5818
矢 本 営 業 所	所 長 佐 藤 広 樹	〒981-0504 宮城県東松島市小松字上塚田135	0225-84-1351 0225-82-1381
<b>取扱主要機械(機材)名</b> ミニバックホー、発電機、鉄板、タイヤショベル、コンプレッサー、ハウス、備品、保安用品 登録番号 24052			
(株) セントラル 仙台 営業 所	所 長 佐 藤 学	〒983-0013 宮城県仙台市宮城野区中野2-2-7	022-388-8131 022-388-8215
気 仙 沼 営 業 所	所 長 刈 谷 力	〒988-0004 宮城県気仙沼市浜町1-3-21	0226-22-4751 0226-22-4753
大 和 営 業 所	所 長 佐 藤 学	〒981-3627 宮城県黒川郡大和町吉岡東3-5-3	022-345-8831 022-345-8832
石 巻 営 業 所	所 長 槻 田 裕 之	〒986-0858 宮城県石巻市三ツ股4-3-10	0225-24-8588 0225-94-2267
<b>取扱主要機械(機材)名</b> <u>お客様の立場になって誠実に行動します！</u> バックホー、高所作業車、ダンプカー、発電機、小型汎用機械、その他機械 登録番号 24075			
PR/広告 15P			



会 社 名	代表者名	住 所	電 話 F A X
(株) 高 千 穂 仙 台 営 業 所	所 長 阿 部 敏 幸	〒981-0123 宮城県宮城郡利府町沢乙字欠下南17	022-356-7566 022-356-7567
宮 城 営 業 所	所 長 菅 原 俊 征	〒989-6251 宮城県大崎市古川小野字中蝦沢76-20	0229-28-2267 0229-28-2269
<b>取扱主要機械(機材)名</b> バックホー、キャリアダンプ、ブルドーザー、高所作業車、ダンプ 登録番号 24101			
高 橋 機 工 (株)	代表取締役 高 橋 英 樹	〒989-1613 宮城県柴田郡柴田町大字下名生字須川前69-9	0224-55-4550 0224-55-4640
<b>取扱主要機械(機材)名</b> 建機レンタル 登録番号 24053			
(株) 電 動 舎 仙 台 支 店	執 行 役 員 東北ブロック長 兼 支 店 長 工 藤 浩 一	〒983-0034 宮城県仙台市宮城野区扇町3-4-13	022-283-3055 022-235-5561
石 巻 営 業 所	所 長 渡 邊 一 輝	〒981-0501 宮城県東松島市赤井字寺119-6	0225-84-1590 0225-84-1591
<b>取扱主要機械(機材)名</b> 高所作業車、クレーン、バックホー、ミニバックホー <a href="http://www.dendousya.co.jp/">http://www.dendousya.co.jp/</a> 登録番号 24074			
東 京 機 材 工 業 (株) 東 北 支 店	支店長 有 馬 直 樹	〒980-0023 宮城県仙台市青葉区北目町1-18(㍻・㍺・㍻北目町)	022-738-7011 022-748-7881
<b>取扱主要機械(機材)名</b> 角型・円型・組立タンク、発電機他 <a href="http://www.t-kizai.co.jp/">http://www.t-kizai.co.jp/</a> 登録番号 24093			
東 北 グ レ ー ダ ー (株)	代表取締役 石 井 浩 一	〒981-3111 宮城県仙台市泉区松森字中道81	022-372-2415 022-372-9203
大 衡 営 業 所	所 長 今 野 俊 哉	〒981-3605 宮城県黒川郡大衡村大森字幕ノ沢31-1	022-344-3859 022-344-3984
<b>取扱主要機械(機材)名</b> 快適トイレハウス 好評レンタル中！ ソーラーハウス、引出しハウス、その他ユニットハウス各種 製造販売、中古販売、レンタル ダンプ、バックホウ各種軽汎用機械レンタル <a href="http://www.grader.co.jp/">http://www.grader.co.jp/</a> 登録番号 24026			
			PR／広告 16P

会 社 名	代表者名	住 所	電 話 F A X
(株) 東 北 ペ ガ サ ス 仙 台 支 店	代表取締役 渡 辺 洋	〒989-2422 宮城県岩沼市空港南1-1-3	0223-25-0233 0223-25-0235
<b>取扱主要機械(機材)名</b> 当社の商品とサービスを通じて、『現場の災害0』を実現します。 アルミ合金製可搬式作業台(SGシリーズ)、簡易作業台(アルカス)、階段用作業台(エクス)、手摺付作業台(アンドロメダ)、墜落防止枠搭載軽量作業台(セト)、連結式組立作業台(オリオン)、多目的軽量アルミ台車(ヘラクレス)、折畳式軽量アルミパレット台車(アルゴ)、移動式足場用高機動キャスター(グリフォン)、トラック昇降用はしご(アルトⅢ)、型枠昇降用専用はしご(アルトZ) <a href="http://www.toupega.co.jp">http://www.toupega.co.jp</a> 登録番号 24097			
東 北 リ ー ス (株)	代表取締役 菅 野 泰 弘		
	本社営業部長 松 澤 幸 一	〒983-0003 宮城県仙台市宮城野区岡田字八間谷地4-1	022-259-6811 022-259-6816
	本社営業部次長 相 原 親 弘		
仙 台 西 出 張 所	所 長 松 澤 幸 一	〒989-3121 宮城県仙台市青葉区郷六字葛岡下5-23	022-302-0611 022-226-3615
佐 沼 営 業 所	所長代理 木 下 貴 光	〒987-0512 宮城県登米市迫町森字新田5-1	0220-22-6481 0220-22-0877
石 巻 出 張 所	所長代理 齋 藤 正 信	〒986-1111 宮城県石巻市鹿又字道的前178	0225-25-4417 0225-25-4418
<b>取扱主要機械(機材)名</b> レンタル専門店ならではの充実のサービス対応 運送、車検、年次検査まで対応できます。 パイプクラム、ミニクレーン、スーパーロングBH、土壌改良機(ドライブミキシング0.4・0.7)、ソーラーハウス、乗用草刈機(ジョージブッシュ・草刈機まさお)、パッカー車2t・4t、クサカルゴン0.1・0.2・0.25・0.4、油圧ブレーカー、大割り・小割り圧砕機、4t吸引車、4t高圧洗浄車、2tダンプ4WD、3tユニック4WD、ツインヘッター、ショートリーチBH <a href="http://www.tohokulease.com">http://www.tohokulease.com</a> 登録番号 24028			
			PR/広告 1・2P

会 社 名	代表者名	住 所	電 話 F A X
西尾レントオール(株)東北営業部	執行役員 東北営業部長 富 山 泰 幸	〒984-0002 宮城県仙台市若林区卸町東5-7-1	022-288-4240 022-288-6481
仙 台 営 業 所	所 長 大 塚 賢	〒984-0002 宮城県仙台市若林区卸町東5-7-1	022-288-3240 022-288-3258
仙 台 泉 営 業 所	所 長 田中健太郎	〒981-3201 宮城県仙台市泉区泉ヶ丘1-12-3	022-373-5555 022-373-7457
仙 台 南 営 業 所	所 長 中 里 柊	〒981-1226 宮城県名取市植松字田野部57-1	022-382-5661 022-382-3736
丸 森 営 業 所	所 長 伊 藤 毅	〒981-2152 宮城県伊具郡丸森町字花田38-1	0224-87-8255 0224-87-8280
石 巻 営 業 所	所 長 加 茂 貴 之	〒986-1111 宮城県石巻市鹿又字蓬菜42-1	0225-86-5240 0225-75-3240
仙台港便利センター	所 長 阿 部 浩	〒983-0013 宮城県仙台市宮城野区中野2-1-11	022-388-9240 022-388-9620
高所東北センター	所 長 森 健	〒983-0007 宮城県仙台市宮城野区仙台港北2-13-1	022-786-5240 022-786-5245
東北機械センター	所 長 野 澤 利 幸	〒983-0007 宮城県仙台市宮城野区仙台港北2-13-1	022-786-5240 022-786-5245
<b>取扱主要機械(機材)名</b> 社は「総合レンタル業のパイオニアとして経済社会に貢献する」をモットーとして”ICT施工～建設DX・カーボニュートラル・生産性向上”にレンタルでお手伝いします。 建設ICTをはじめとした総合レンタルのNISHIO 建築用機械、土木用機械、通信・測量測定機器、商用レンタカー、イベント用品等 <a href="http://www.nishio-rent.co.jp">http://www.nishio-rent.co.jp</a> 登録番号 24031			
(株)NISSHO 仙台リースセンター	所 長 松 田 和 樹	〒983-0007 宮城県仙台市宮城野区仙台港北2-6-3	022-786-3811 022-786-3812
<b>取扱主要機械(機材)名</b> ポンプ、発電機、溶接機、コンプレッサー、研磨機、掃除機、土木作業機、加工機、物流機器、工具類、カッター類、季節商品、送風機、土木園芸類、投光器、保安用品、クランプ、荷揚げ機、測量機器 登録番号 24085			
(株) N I T T A I	取締役社長 小 林 利 道	〒989-2421 宮城県岩沼市下野郷新南長沼87-8	0223-23-0161 0223-23-0162
<b>取扱主要機械(機材)名</b> プラント、発電機、コンプレッサー他 登録番号 24088			

会 社 名	代表者名	住 所	電 話 F A X
ピー・シー・エス㈱仙台営業所	所 長 水 梨 克 哉	〒984-0011 宮城県仙台市若林区六丁の目西町7-28	022-253-7149 022-253-7179
<b>取扱主要機械(機材)名</b> フォークリフトのレンタル、修理、中古販売、中古買取、点検整備などフォークリフトのことなら何でもお任せ下さい。 <a href="http://www.p-c-s.co.jp/">http://www.p-c-s.co.jp/</a> 登録番号 24094			
日立建機日本㈱東北支社	支社長 齋藤斗志郎	〒985-0843 宮城県多賀城市明月2-3-1	022-365-4141 022-366-1422
宮 城 支 店	支店長 庄 司 浩 一	〒983-0034 宮城県仙台市宮城野区扇町3-7-35	022-235-0315 022-235-2134
仙 台 営 業 所	所 長 庄 司 浩 一	〒983-0034 宮城県仙台市宮城野区扇町3-7-35	022-235-0315 022-235-2134
仙台営業所仙南店	店 長 佐 藤 和 之	〒989-1612 宮城県柴田郡柴田町大字中名生字佐野22-1	0224-87-6007 0224-87-6705
古 川 営 業 所	所 長 木 村 央	〒989-6232 宮城県大崎市古川沢田字舞台98-1	0229-28-4323 0229-28-4313
<b>取扱主要機械(機材)名</b> <u>土質改良・クラッシャーについてもお問い合わせ下さい。</u> 建設機械全般 油圧ショベル、ミニショベル、ホイールローダー、キャリア、タイヤローラー、汎用小物、特機製品、ICT機械 <a href="http://www.hitachi-kenki.co.jp">http://www.hitachi-kenki.co.jp</a> <a href="https://www.youtube.com/user/HCMchannel">https://www.youtube.com/user/HCMchannel</a> 登録番号 24072 PR/広告 9P			
㈱ほくとう宮城支店	支店長 長 田 和 弘	〒989-2422 宮城県岩沼市空港南5-1-1	0223-22-2500 0223-22-0302
大 和 営 業 所	営業副本部長 中 田 智	〒981-3419 宮城県黒川郡大和町まいの2-2-1	022-344-2155 022-344-2017
古 川 営 業 所	所 長 三 浦 了	〒989-6226 宮城県大崎市古川新田字泉屋敷54-1	0229-87-8811 0229-87-8812
中 新 田 店	店 長 三 浦 了	〒981-4415 宮城県加美郡加美町米泉落合8-2	0229-63-7733 0229-63-7734
泉 店	店 長 中 鉢 雅 善	〒981-3117 宮城県仙台市泉区市名坂字寺下1	022-355-8211 022-355-8121
石 巻 営 業 所	所 長 田 口 博	〒981-0501 宮城県東松島市赤井字新川前6-10	0225-25-5021 0225-25-5023
気 仙 沼 営 業 所	所 長 西 塚 憲 道	〒988-0211 宮城県気仙沼市最知川原70-1	0226-27-5911 0226-27-5912
<b>取扱主要機械(機材)名</b> パワーショベル、ローラー、ユニット、ハウス、コンプレッサー、発電機、敷鉄板 登録番号 24061 PR/広告 10P			



会 社 名	代表者名	住 所	電 話 F A X
丸 山 商 事 (株)	代表取締役 山本光二郎	〒986-0861 宮城県石巻市蛇田字新谷地前133	0225-96-1122 0225-96-1188
<b>取扱主要機械(機材)名</b> アスファルトフィニッシャー、ローラー、バックホー、モータグレーダ、コンプレッサー、発電機 登録番号 24037			
大 和 工 業 (株)	代表取締役社長 高 橋 大 助	〒983-0034 宮城県仙台市宮城野区扇町7-3-43	022-258-6561 022-258-9638
<b>取扱主要機械(機材)名</b> 自走式破砕機、モータスクレーパー、オフロードダンプ、ブルドーザー、キャリアオールスクレーパー、ホイローダー、油圧ショベル、自走式土質改良機、自走式スクリーン、運送業 登録番号 24054			
山 中 産 業 (株)	代表取締役 中 野 誠 司	〒983-0034 宮城県仙台市宮城野区扇町3-4-41	022-284-7235 022-284-7237
仙 台 営 業 所	所 長 永 澤 聡	〒983-0034 宮城県仙台市宮城野区扇町3-4-41	022-284-7231 022-284-5003
気 仙 沼 営 業 所	所 長 星 治	〒988-0057 宮城県気仙沼市所沢1-6	0226-24-0031 0226-24-0097
迫 出 張 所	所 長 及 川 俊 彦	〒987-0511 宮城県登米市迫町佐沼字中江1-7-5	0220-22-8252 0220-22-8253
<b>取扱主要機械(機材)名</b> <u>地域に合ったご提案と技術でお応えします。</u> バックホー、ブル、ショベル、キャリア、ハウス、転圧機械、各種レンタカー、高所作業車、発電機、散水車、投光機 登録番号 24040			
ユ ナ イ ト (株) 仙 台 営 業 所 レ ン タ ル 事 業 部 東 北 地 区	統括部長 山 内 智 裕	〒983-0034 宮城県仙台市宮城野区扇町4-4-35	022-283-7227 022-283-7220
<b>取扱主要機械(機材)名</b> タイヤローラー、マカダムローラー、グレーダー、振動ローラー、路面切削機 ※情報化施工(グレーダ、ブルドーザ・フィニッシャー・転圧管理) 登録番号 24042			
			PR/広告 16P

会 社 名	代表者名	住 所	電 話 F A X
㈱レンタルのニッケン北日本支社	支社長 翔馬 太郎	〒983-0852 宮城県仙台市宮城野区榴岡3-4-17ビル5F	022-349-5262 022-296-7172
南 東 北 支 店	支店長 三陸海 太郎	〒983-0852 宮城県仙台市宮城野区榴岡3-4-17ビル5F	022-792-9303 022-296-7172
仙 台 営 業 所	所 長 大 内 基	〒983-0034 宮城県仙台市宮城野区扇町1-9-3	022-388-7801 022-786-2655
登 米 営 業 所	所 長 草 壁 一	〒987-0622 宮城県登米市中田町宝江新井田字弥平構10-2	0220-34-7331 0220-34-7332
石 巻 営 業 所	所 長 烏帽子小太郎	〒986-1111 宮城県石巻市鹿又字山下西53	0225-86-5141 0225-75-2422
名 取 営 業 所	所 長 朝 比 奈 一	〒989-2411 宮城県名取市本郷字焼野154-1	022-784-1841 022-784-3841
<b>取扱主要機械(機材)名</b> レンタルにまっすぐ「いつでも、どこでも」「ますます、なんでも」「きちんと、しっかり」 土木、建築、産業関連機械 約4700種類、約115万点の商品をレンタル この他自社商品の開発、製造、販売 <a href="http://www.rental.co.jp">http://www.rental.co.jp</a> 登録番号 24073 PR/広告 11P			
㈱ レ ン ト 仙 台 営 業 所	所 長 瀬 戸 貴 寿	〒983-0013 宮城県仙台市宮城野区中野4-1-16	022-388-7622 022-786-7313
仙 台 北 営 業 所	所 長 岩 永 康 裕	〒981-3111 宮城県仙台市泉区松森字齊兵衛44-9	022-771-5290 022-771-5292
石 巻 営 業 所	所 長 狩 野 孝 之	〒986-1111 宮城県石巻市鹿又字山下西3-3	0225-86-5620 0225-85-5622
仙 台 南 営 業 所	所 長 菊 地 英 二	〒981-1225 宮城県名取市飯野坂字土城堀143	022-384-4471 022-382-3320
<b>取扱主要機械(機材)名</b> 産業機械・車両の総合レンタル！ ダンプカー、クレーン付トラック、掘削機、発電機、溶接機、照明機器、荷役揚重機、トルクレンチ、シャール ンチ、通信機、測量機、環境対策機、パワーボール、電設工具、バッテリー再生システム、モーターコンプレッ サー、季節商品、等 小型商品と車両はおまかせ下さい！ <a href="http://www.rent.co.jp">http://www.rent.co.jp</a> 登録番号 24084			
㈱ ワ キ タ 仙 台 支 店	支店長 遠 藤 昇	〒983-0002 宮城県仙台市宮城野区蒲生2-32-3	022-258-1116 022-258-1424
古 川 営 業 所	所 長 市 場 聡 敦	〒989-6221 宮城県大崎市古川大宮8-7-13	0229-22-5766 0229-23-3690
仙 台 な と り 営 業 所	所 長 中 島 淳 史	〒981-1226 宮城県名取市植松字宮島84-1	022-382-0630 022-382-8831
石 巻 営 業 所	所 長 遠 藤 昇	〒986-0017 宮城県石巻市不動町1-4-27	0225-24-9041 0225-24-9042
<b>取扱主要機械(機材)名</b> 油圧ショベル、発電機、コンプレッサー、地盤改良機、ローラー、レンタカー、ICT機器 登録番号 24044 PR/広告 12P			

## 日本建設機械レンタル協会宮城支部賛助会員名簿 (五十音順)

会 社 名	代表者名	住 所	電 話 F A X
(株) アイチコーポレーション 北 日 本 支 店	支店長 鈴木 哲 郎	〒983-0035 宮城県仙台市宮城野区日の出町3-4-8	022-236-0421 022-236-8869
<b>取扱主要機械(機材)名</b> 高所作業車、穴掘建柱車、橋梁点検車、トンネル点検車、軌陸両用高所作業車、他 PR/広告17P			
い す ゞ 自 動 車 東 北 (株)	営業本部広域・ バス部長 佐 藤 顕	〒983-0013 宮城県仙台市宮城野区中野4-10-14	022-786-6312 022-388-7670
<b>取扱主要機械(機材)名</b> エルフ、フォワード、ギガ、その他商用車 PR/広告17P			
伊 藤 忠 T C 建 機 (株) 仙 台 支 店	支店長 佐 藤 広 樹	〒983-0852 宮城県仙台市宮城野区榴岡3-4-17ビル4F	022-353-6511 022-353-6516
<b>取扱主要機械(機材)名</b> 建設機械他全般 <a href="https://www.icm.co.jp">https://www.icm.co.jp</a>			
A I G 損 害 保 険 (株) 仙 台 支 店	支店長 畑 和 治	〒980-0811 宮城県仙台市青葉区一番町1-8-3 (AIG仙台ビル)	022-726-7551 022-227-0211
<b>取扱主要機械(機材)名</b> リース機械の賠償責任保険、動産総合保険、傷害保険、自動車保険等			
(株) A I R M A N 東 北 支 店	支店長 太 田 貴 博	〒983-0013 宮城県仙台市宮城野区中野2-4-8	022-258-9321 022-258-8787
<b>取扱主要機械(機材)名</b> 環境と防災の為に コンプレッサー、発電機、高所作業車 PR/広告18P			
エ ク セ ン (株) 仙 台 営 業 所	所 長 野 中 智 成	〒983-0025 宮城県仙台市宮城野区福田町南1-4-22	022-259-0531 022-259-0568
<b>取扱主要機械(機材)名</b> コンクリートパイプレータ全般、道路カッター、コアドリル、ロールスーパ、インダイレクトヒーター、送風機 <a href="http://www.exen.co.jp">http://www.exen.co.jp</a> PR/広告18P			
(株) N D T	代表取締役 宮 腰 和 彦	〒105-7319 東京都港区東新橋1-9-1東京汐留ビルディング19F	03-6776-7062 03-3289-0577
<b>取扱主要機械(機材)名</b> 中古建設機械の買い取り、輸出、国内販売、オークション事業 <a href="https://www.ndtcorp.co.jp/">https://www.ndtcorp.co.jp/</a>			

会 社 名	代表者名	住 所	電 話 F A X
(株) 荏 原 製 作 所 東 北 支 社	建機レンタル 営業課担当課長 吉 峰 史 浩	〒983-0852 宮城県仙台市宮城野区榴岡2-5-30仙台イーストビル8F	050-3416-4786 022-299-1688
<b>取扱主要機械(機材)名</b> <u>水と空気と環境のことならお任せ下さい。</u> ポンプ、送風機、集塵機、洗浄機、濁水処理装置、中和処理装置、可搬式エアコン、スポットクーラー、バキューマ <a href="https://www.ebara.co.jp">https://www.ebara.co.jp</a> PR/広告25P			
(株) 加 藤 製 作 所 東 北 支 店	支店長 佐 藤 晶	〒980-0802 宮城県仙台市青葉区二日町3-107ラジヤルビル3F	022-222-4896 022-222-4878
<b>取扱主要機械(機材)名</b> 油圧クレーン、クローラークレーン、トラック積載型クレーン、油圧ショベル、ミニショベル、林業機械、クローラキャリア、万能吸引車、路面清掃車、基礎機械 <a href="http://www.kato-works.co.jp">http://www.kato-works.co.jp</a>			
関 東 鉄 工 (株)	代表取締役 橋 本 俊 哉 東北営業部長 松 澤 栄 二	〒306-0127 茨城県古河市下片田852-4	0280-77-0081 0280-77-0080
<b>取扱主要機械(機材)名</b> <u>締固め機械等の製造販売</u> 3t・4tタイヤローラ、ハンドガイドローラ、1.8tコンバインドローラ、2.5t・4t(コンバインドローラ・タンデムローラ)、クローラ洗浄機 <a href="https://www.kanto-tk.co.jp">https://www.kanto-tk.co.jp</a>			
(株) ク ボ タ 建 機 ジ ャ パ ン 宮 城 営 業 所	所 長 上 石 嘉 一	〒981-1221 宮城県名取市田高字原182-1	022-384-2144 022-384-2146
<b>取扱主要機械(機材)名</b> For Earth, For Life クボタ建設機械 ミニバックホー、ホイールローダー、キャリア、建設関連商品           PR/広告19P			
コ ベ ル コ 建 機 日 本 (株) 東 北 支 社 仙 台 営 業 所	所 長 高 橋 学	〒989-2421 宮城県岩沼市下野郷字新田21(矢の目工業団地)	0223-24-2993 0223-24-4694
<b>取扱主要機械(機材)名</b> 油圧ショベル、ホイールローダ、クローラークレーン、ラフテレーンのKOBELCOの製品、部品、サービス販売 PR/表紙4P			
酒 井 重 工 業 (株) 仙 台 営 業 所	所 長 戸 崎 裕 馬	〒983-0035 宮城県仙台市宮城野区日の出町2-2-11	022-231-0731 022-284-7419
<b>取扱主要機械(機材)名</b> タイヤローラー、マカダムローラー、振動ローラー、プレートコンパクター、ランマー、ロードカッター、スタビライザー			
新 明 和 工 業 (株) 東 北 支 店	支店長 吉 田 宏	〒983-0034 宮城県仙台市宮城野区扇町2-3-16	022-232-4241 022-238-3849
<b>取扱主要機械(機材)名</b> ダンプ、テールゲートリフター、脱着車、ゴミ収集輸送システム、ミキサー車、水中ポンプ、立体駐車設備、他 PR/広告19P			



会 社 名	代表者名	住 所	電 話 F A X
住 友 建 機 販 売 (株) 東 北 統 括 部 仙 台 支 店	支店長 佐々木英人	〒989-2426 宮城県岩沼市末広1-5-20	050-9001-8631 0223-24-1156
<b>取扱主要機械(機材)名</b> <u>全てのひとと共に未来をつくる。</u> 建設機械の販売・修理、油圧ショベル、クレーン、アスファルトフィニッシャー PR/広告26P			
(株) 生 産 技 術 パ ー ト ナ ー ズ い わ き 営 業 所	所 長 野 田 敬 介	〒971-8182 福島県いわき市泉町滝尻字橋本50-17	0246-75-1011 0246-75-1012
<b>取扱主要機械(機材)名</b> <u>卸レンタルに特化したレンタル会社様を全力でバックアップします。</u> 動力ノエンジン溶接機全般、マスクフィットテスター、ヒュームコレクター、ターニングロール、プラズマ切 断機各種、電線配線用延線ボール、発電機各種、電動ノエンジンコンプレッサー各種、電動工具、レンチ類 各種、チェーンブロック・ジャッキ等揚重商品各種 <a href="https://www.sg-partners.co.jp/">https://www.sg-partners.co.jp/</a>			
損 害 保 険 ジ ャ パ ン (株) 仙 台 支 店 仙 台 中 央 支 社	支社長 遠 藤 誠	〒983-0852 宮城県仙台市宮城野区榴岡3-7-35損害保 <sup>ン</sup> 仙 <sup>台</sup> 比 <sup>ル</sup> 2F	050-3808-7550 022-256-9930
	担当代理店 株式会社仙台保険 係 川 俊 哉	〒983-0011 宮城県仙台市宮城野区栄4-16-18-201	022-290-5150 022-290-5350
<b>取扱主要機械(機材)名</b> <u>保険のお困りごとお気軽にご相談ください！</u> 日本建機レンタル総合補償制度、損害保険、生命保険			
(株) タ ダ ノ 東 北 支 店	支店長 黒 澤 充	〒984-0002 宮城県仙台市若林区卸町東4-2-21	022-288-5550 022-288-8370
<b>取扱主要機械(機材)名</b> 高所作業車、法面作業車、照明車、橋梁点検車、スーパーデッキ、ラフテレーンクレーン、オールテレーン、 カークレーン PR/広告27P			
(株) 鶴 見 製 作 所 東 北 支 店	支店長 野 呂 知 史	〒984-0042 宮城県仙台市若林区大和町4-9-11	022-238-5004 022-238-5017
<b>取扱主要機械(機材)名</b> 工事用水中ポンプ、高圧洗浄機、各種水処理機器、マンホールポンプ <a href="http://www.tsurumipump.co.jp">http://www.tsurumipump.co.jp</a>			
(株) テ ィ ・ エ イ チ ・ ア イ	代表取締役社長 川 口 真 之 介	〒220-6218 神奈川県横浜市西区みなとみらい2-3-57イ・パ <sup>ス</sup> 7F-C18F	045-264-4290 045-264-4270
<b>取扱主要機械(機材)名</b> 中古建設機械、中古車両及びアタッチメント等のオークション運営・仕入・販売・輸出、建設機械のダブル レンタル等 <a href="http://www.assetline.com">http://www.assetline.com</a>			
デ ン ヨ ー (株) 東 北 営 業 所	所 長 小 松 弘 和	〒983-0014 宮城県仙台市宮城野区高砂1-30-14	022-254-7311 022-387-1261
<b>取扱主要機械(機材)名</b> <u>高性能で使いやすく、静かで安全・安心な発電機を皆様にお届けしてまいります。</u> エンジン発電機、エンジンコンプレッサー、エンジン溶接機 <a href="http://www.denyo.co.jp/">http://www.denyo.co.jp/</a> PR/広告20P			

会 社 名	代表者名	住 所	電 話 F A X
東 空 販 売 (株) 東 北 営 業 所	所 長 山崎順一郎	〒983-0043 宮城県仙台市宮城野区萩野町2-16-4	022-231-4646 022-231-4648
<b>取扱主要機械(機材)名</b> 進化した超低騒音型油圧ブレーカー「TNB-USシリーズ」 油圧ブレーカー、解体用アタッチメント、エアーツール全般 <a href="http://www.toku-net.co.jp">http://www.toku-net.co.jp</a>			
PR/広告28P			
ナ ラ サ キ 産 業 (株) 東 北 支 店	支店長 本 田 裕 一	〒980-0802 宮城県仙台市青葉区二日町14-15ア・グランド二日ビル4F	022-221-2505 022-267-6901
<b>取扱主要機械(機材)名</b> 「常にお客様のニーズにお応えします。」 建設機械、建設資材、土木資材、電機機器、産業機械、農業設備、燃料 <a href="http://www.narasaki.co.jp">http://www.narasaki.co.jp</a>			
日 本 キ ャ タ ピ ラ ー ( 同 )	宮城営業部長 吉田健一郎	〒989-2421 宮城県岩沼市下野郷字西原103	0223-22-6110 0223-22-3922
<b>取扱主要機械(機材)名</b> <u>世界最先端テクノロジー満載の建設機械のご用命は弊社にお問合せ下さい。</u> キャタピラー製建設機械の販売レンタル及びサービス <a href="http://www.nipponcat.co.jp/">http://www.nipponcat.co.jp/</a>			
PR/広告29P			
ハ ス ク バ ー ナ ・ ゼ ノ ア (株)	東北地区エリア マネージャー 大 友 義 弘	〒983-0035 宮城県仙台市宮城野区日の出町2-5-9	0570-666-778 0120-365-295
<b>取扱主要機械(機材)名</b> エンジンカッター、刈払機 Cutting Solution レスキュー・解体ロボットまで			
範 多 機 械 (株) 仙 台 営 業 所	所 長 田 川 修	〒984-0015 宮城県仙台市若林区卸町3-3-5	022-235-1571 022-235-1419
<b>取扱主要機械(機材)名</b> アスファルトフィニッシャー、スプレヤー、レーキ他、デストルビューター、プレートコンパクター、路面切削機、 凍結防止剤・薬剤散布機、搭乗式スクレーパー			
PR/広告20P			
(株) ヒ シ ヒ ラ 仙 台 支 店	支店長 遠 藤 誠 司	〒984-0042 宮城県仙台市若林区大和町4-20-15	022-284-3125 022-284-3129
<b>取扱主要機械(機材)名</b> 建設機材機器、住宅関連機器、荷役運搬機器、電動・空圧・油圧機器、作業工具類等の卸販売、不動産賃貸業			
日 野 屋 (株) 仙 台 支 店	支店長 細 谷 康 一	〒980-0014 宮城県仙台市青葉区本町2-18-21鹿島定禅寺ビル8F	022-263-3291 022-263-3294
<b>取扱主要機械(機材)名</b> 建設現場やイベント会場のトイレのレンタルは元より、常設、備蓄トイレの販売もお任せ下さい。 仮設・常設・備蓄トイレ、風呂、シンク、守衛室、ユニットハウス等の製造・販売・レンタル <a href="http://www.hinoya-kk.co.jp/">http://www.hinoya-kk.co.jp/</a>			
PR/広告21P			

会 社 名	代表者名	住 所	電 話 F A X
古河ロックドリル(株)東北支店	支店長 山口 裕 二	〒981-1224 宮城県名取市増田字柳田318-1	022-384-1301 022-384-3342
<b>取扱主要機械(機材)名</b> 油圧ブレーカ、クローラドリル、圧砕機、ドリルジャンボ PR/広告21P			
(株)前田製作所 東日本営業所東北事務所	所 長 小山 哲 朗	〒983-0035 宮城県仙台市宮城野区日の出町2-5-9	022-231-0523 022-231-0524
<b>取扱主要機械(機材)名</b> 4.9tクローラクレーン、かにクレーン、高所作業車、フォワーダ他 <a href="http://www.maesei.co.jp">http://www.maesei.co.jp</a>			
(株)丸順東北営業所レントリー東北	ブロック長代理 大 竹 勝 史	〒989-2422 宮城県岩沼市空港南5-2-11	0223-24-6582 0223-24-6580
<b>取扱主要機械(機材)名</b> 特殊アタッチメントの製造、販売、レンタル、修理			
三笠産業(株)仙台営業所	所 長 池尻 博	〒984-0015 宮城県仙台市若林区卸町5-1-16	022-238-1521 022-238-0331
<b>取扱主要機械(機材)名</b> 毎年新製品発表 ご期待下さい。 高周波バイブレーター、タンピングランマー、プレートコンパクター、コンクリートカッター、振動ローラー、 バイプロコンパクター、バイブレーションランマー、エポックライト <a href="http://www.mikasas.com">http://www.mikasas.com</a> PR/広告22P			
三菱ふそうトラック・バス(株) 東北ふそう仙台支店	支店長 東 城 元 治 営業課長 根 元 和 重	〒983-0035 宮城県仙台市宮城野区日の出町3-7-45	022-284-8812 022-284-8807
<b>取扱主要機械(機材)名</b> 三菱ふそうのトラック、バス全機種 PR/広告22P			
宮 城 日 野 自 動 車 (株)	代表取締役社長 香 川 雅 英	〒983-8560 宮城県仙台市宮城野区扇町1-7-36	022-235-3111 022-235-3129
<b>取扱主要機械(機材)名</b> 大型、中型、小型ディーゼルトラック、及びバス <a href="https://www.miyagi-hino.co.jp/">https://www.miyagi-hino.co.jp/</a> PR/広告23P			
(株)明和製作所仙台営業所	所 長 阿 部 兼 明	〒984-0042 宮城県仙台市若林区大和町4-23-10	022-236-0235 022-236-0237
<b>取扱主要機械(機材)名</b> 小型転圧機械、振動ローラー、コンクリートカッター、高所作業台 PR/広告23P			

会 社 名	代表者名	住 所	電 話 F A X
やまびこジャパン(株) 産機東日本営業部東北支店	支店長 小田中秀一	〒984-0002 宮城県仙台市若林区卸町東5-1-50	022-390-5001 022-288-7112
<b>取扱主要機械(機材)名</b> 発電機、溶接機、投光機、洗浄機、エンジンチェーンソー、刈払機、エンジンカッター PR/広告24P			
ヤンマー建機(株)仙台支店	支店長 野澤邦仁	〒983-0025 宮城県仙台市宮城野区福田町南1-1-10	022-259-7201 022-259-7205
<b>取扱主要機械(機材)名</b> ミニバックホー、ホイールローダー、クローラキャリア、投光機、発電機 PR/表紙2P			
ユアサ商事(株) 建機本部東北建機部	部 長 北出貴久	〒980-0021 宮城県仙台市青葉区中央4-4-197-11F ネット仙台中央ビル11F	022-778-0946 022-778-0957
<b>取扱主要機械(機材)名</b> 建設機械、産業機械、資材全般 <a href="http://www.yuasa.co.jp">http://www.yuasa.co.jp</a> <a href="http://www.growingnavi.com">http://www.growingnavi.com</a>			
ユニック東北販売(株)	代表取締役 高島朋広	〒984-0042 宮城県仙台市若林区大和町3-2-57-11F ビル11F	022-232-6571 022-232-6573
<b>取扱主要機械(機材)名</b> ユニッククレーン、ミニ・クローラークレーン、ユニック折り曲げ式クレーン、林業用クレーン、ユニックキャリア			

## 関連団体名簿

令和7年10月末現在

名 称	住 所	電 話
国土交通省東北地方整備局施工企画課	〒980-8602 仙台市青葉区本町3-3-1	022-225-2171
宮城県建設産業団体連合会	〒980-0824 仙台市青葉区支倉町2-48(宮城県建設産業会館6階)	022-262-2211
(一社)宮城県建設業協会	〒980-0824 仙台市青葉区支倉町2-48(宮城県建設産業会館6階)	022-262-2211
(一社)日本建設機械施工協会東北支部	〒980-0014 仙台市青葉区本町3-4-18(太陽生命本町ビル5階)	022-222-3915
宮城県職業能力開発協会	〒981-0916 仙台市青葉区青葉町16-1	022-271-9260
宮城県技能士会連合会	〒981-0916 仙台市青葉区青葉町16-1	022-271-9260
宮城県建設機械整備技能士会	〒984-0015 仙台市若林区卸町5-5-1(仙台団地倉庫協同組合会館2階)	022-238-1751



# 日本建設機械レンタル協会宮城支部 役員名簿（第51期）

令和7年10月末現在

役職名	氏 名	会 社 名	電 話	住 所
支部長	山 本 健 吉	コミュニケーション・リンク(株)	022-237-4811	〒 984-0001 仙台市若林区鶴代町 1-33
副支部長 兼専務理事	菅 原 大 富	(株)鈴孝建機リース	022-245-0631	〒 982-0034 仙台市太白区西多賀 5-32-1
副支部長	渡 邊 昌 明	(株)ア ク テ ィ オ	022-352-3720	〒 983-0001 仙台市宮城野区港 3-2-10
”	中 山 英 彦	(株)カ ナ モ ト	022-258-5550	〒 983-0007 仙台市宮城野区仙台港北 1-2-5
”	野 村 順 一	カツウラ建機(株)	022-354-1612	〒 983-0007 仙台市宮城野区仙台港北 1-1-18
理 事	中 田 智	(株)ほくとう	022-344-2155	〒 981-3419 黒川郡大和町まいの 2-2-1
”	山 内 智 裕	ユ ナ イ ト (株)	022-283-7227	〒 983-0034 仙台市宮城野区扇町 4-4-35
”	齋 藤 斗志郎	日立建機日本(株)	022-365-4141	〒 985-0843 多賀城市明月 2-3-1
”	富 山 泰 幸	西尾レントオール(株)	022-288-4240	〒 984-0002 仙台市若林区卸町東 5-7-1
”	三 陸 海太郎	(株)レンタルのニッケン	022-792-9303	〒 983-0852 仙台市宮城野区榴岡 3-4-17 7F 7Fビル 5F
”	菅 野 泰 弘	東 北 リ ー ス (株)	022-259-6811	〒 983-0003 仙台市宮城野区岡田字八間谷地 4-1
”	小笠原 義 朗	あすかレンタル(株)	022-373-3991	〒 981-3131 仙台市泉区七北田字大沢明通 59-1
”	加 藤 厚	小 野 リ ー ス (株)	022-782-5534	〒 983-0034 仙台市宮城野区扇町 4-1-26
監 事	遠 藤 昇	(株)ワ キ タ	022-258-1116	〒 983-0002 仙台市宮城野区蒲生 2-32-3
”	本 間 直 樹	東北グレーダー(株)	022-372-2415	〒 981-3111 仙台市泉区松森字中道 81
相談役	菅 野 浩 昭	東 北 リ ー ス (株)	022-259-6811	〒 983-0003 仙台市宮城野区岡田字八間谷地 4-1
”	石 井 浩 一	東北グレーダー(株)	022-372-2415	〒 981-3111 仙台市泉区松森字中道 81
事務局長	堀 宏	事 務 局	022-238-1751	〒 984-0015 仙台市若林区卸町 5-5-1 仙台団地倉庫協同組合会館 2F

# 宮城県建設機械整備技能士会

事務局 〒984-0015 仙台市若林区卸町5-5-1

仙台団地倉庫協同組合会館 2階 (一社) 日本建設機械レンタル協会内

T E L (022) 238-1751 F A X (022) 238-1752

## 役 員 名 簿

令和7年10月末現在

役 職	氏 名	所 属	電 話 番 号
副会長	石 井 浩 一	東北グレーダー(株)	022-372-2415
〃	武 田 十九夫	宮城県建設機械整備技能士会	022-776-2310
常任理事	堺 寿 一	コマツカスタマーサポート(株)	050-3486-7032
〃	渡 辺 知 男	(株)ワタデンテック	0223-34-9993
〃	須 藤 貴 幸	日本キャタピラー (同)	0223-22-6110
理 事	中 野 誠 司	山中産業(株)	022-284-7235
〃	鈴 木 勝	蔵王リース(株)	0224-32-3191
〃	菅 原 大 富	(株)鈴孝建機リース	022-245-0631
監 事	斗 沢 力	日立建機日本(株)	022-365-4141
〃	千 葉 功 也	ヤンマー建機(株)	022-259-7201
事務局長	堀 浩	宮城県建設機械整備技能士会	022-238-1751

## 賛助会員入会のお願い

正会員は、技能士の資格を有する個人ですが、社員教育の一環として、建設機械整備技能士の育成と技術の向上にご賛同を賜り、賛助会員としての入会をお願いいたします。

○会費は年額10,000円ですが、所属する会員1名につき会費1,000円を加えた額になります。

但し、技能士数10名を限度とします。(個人会員は年額2,000円)

○建設機械整備技能士の予備講習会(実技・学科)の受講料が割安となります。

○技能士会連合会の会報、情報誌、各種案内、資料等の提供があります。

○技能向上、安全作業等の技術講習会、研修会の実施。

○特定自主検査記録簿記入要領講習会の開催。

○卓越技能者、優良事業所、功労団体等の表彰制度があります。

○技能士表示板(店舗用・国家検定技能士の店)、技能士門表、技能士手帳等の斡旋。

○懇親会や釣大会等の交流活動も活発に行っております。

# 宮城県建設機械整備技能士会 令和7年度 第46回通常総会

1. 日 時 令和7年4月4日（金）
2. 場 所 仙台サンプラザ 仙台市宮城野区榴岡5-11-1
3. 議 題
  - (1) 令和6年度事業報告承認の件
  - (2) 令和6年度決算書承認の件  
(監査報告)
  - (3) 令和7年度事業計画(案)承認の件
  - (4) 令和7年度予算(案)承認の件



＜挨拶：武田副会長＞



＜全体風景＞



＜発電機講習会：同日開催＞



＜懇親会：同日開催＞

## 令和7年度 建設機械整備技能検定 予備講習会

宮城県建設機械整備技能士会主催、日本建設機械レンタル協会宮城支部協賛による建設機械整備技能検定 予備講習会が開催された。

- ・実技 予備講習会：令和7年7月5日～6日（花壇自動車大学校）  
受講者＝1級：18名、2級：31名（計49名）
- ・学科 予備講習会：令和7年8月2日～3日（卸町会館）  
受講者＝1級7名、2級20名（計27名）



＜実技予備講習会＞



＜実技予備講習会＞



＜学科予備講習会＞



＜学科予備講習会＞



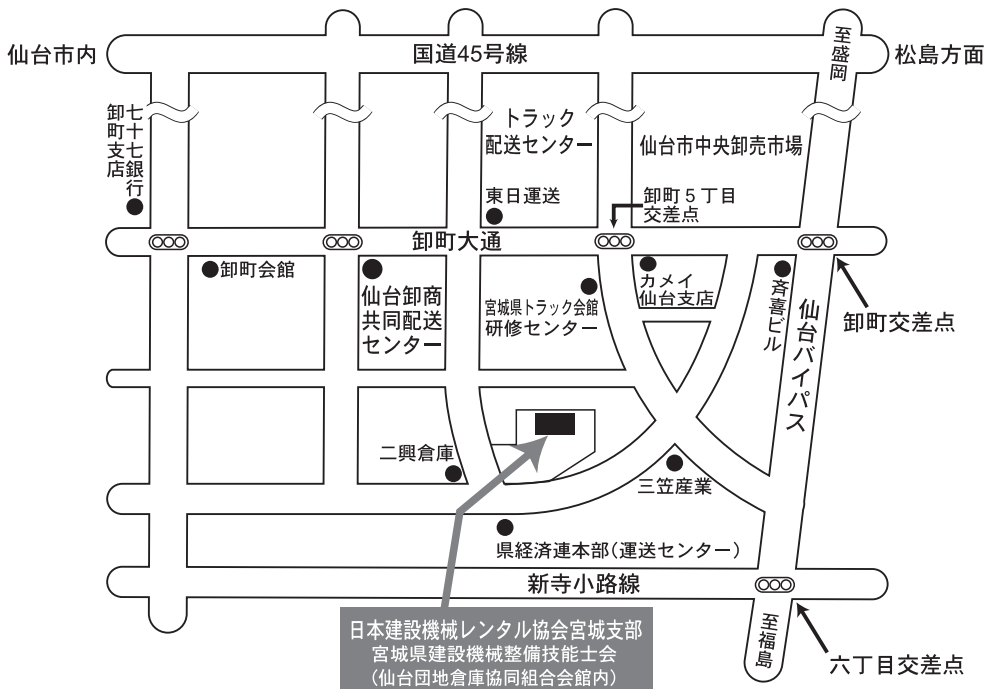
## 事務局からのお願い

事務局長 堀 宏

1. 会員名簿の記載内容につきまして、代表者のお名前や住所、電話番号等異動変更がありましたら、お手数ですが事務局までご一報お願い致します。(内容の変更につきましては、指定用紙がありますので、事務局に連絡いただければ、用紙を送付させていただきます)
2. 事務局には、他支部の会報、業界紙、理事会の議事録、関係資料等を整備保管しております。自由にご覧いただけますので、どうぞお気軽にお立ち寄り下さい。お待ち申し上げます。
3. 「協会ホームページ」に協会主催の行事を掲載しておりますので是非ご高覧下さいますようお願いいたします。(http://miyagi-kenki.net/)
4. 協会の運営等につきまして、お気づきの点やご要望等はご遠慮なく事務局までご連絡の程お願い申し上げます。

### 事務局案内図

事務局 仙台市若林区卸町5-5-1(仙台団地倉庫協同組合会館 2F)  
〒984-0015 TEL.022-238-1751 FAX.022-238-1752



## 編集後記

広報委員長 中山英彦

レンタル協会宮城支部では、分科会での勉強会や定期交流、会員企業様への訪問など、さまざまな活動を重ねています。これらは知識や経験の共有にとどまらず、業界全体の成長や信頼向上につながる大切な取り組みです。編集を通して感じるのは、どの活動にも会員の皆さまの熱意と工夫が込められているということです。

現場の声に触れるたび、業界の持つ力強さを改めて実感します。

これからの広報活動においては、こうした活動をより多くの方々に知っていただけるよう、ホームページを積極的に活用していきたいと考えています。会報紙でご紹介した取り組みを、ホームページではさらに詳しく、写真やインタビューを交えてお届けすることで、協会活動の魅力をより立体的に感じていただけるよう工夫してまいります。誌面で読み切れなかった裏話や、ちょっとした舞台裏もお届けできれば、協会活動をより身近に感じていただけるのではないかと思います。

レンタル業界は今、環境対応やDX化、人材育成といった大きな変革期にあります。そうした中で、協会が果たすべき役割はますます大きくなっています。課題に挑む姿を積極的に発信することは、協会のイメージアップだけでなく、次世代へとつながる業界の未来像を示すことにもつながります。難しい課題も多いですが、それを一社ではなく協会全体で共有し、乗り越えていくことで新たな可能性が広がっていくはずです。

ぜひこれからは、会報誌とあわせてホームページもご覧いただき、協会が歩む未来への取り組みに触れていただければ幸いです。次号ではさらに多くの声をお届けできるよう準備を進めています。どうぞ楽しみにお待ちください。

「業界の魅力を発信し、未来へつなぐ」

これが、広報としての私たちの役割だと考えています。これからもどうぞよろしくお願いいたします。

### 会 報

発行所 (一社)日本建設機械レンタル協会宮城支部  
事務局 仙台市若林区卸町5-5-1  
(仙台団地倉庫協同組合会館2F)  
〒984-0015 TEL022-238-1751  
FAX022-238-1752  
HP <http://miyagi-kenki.net/>  
eメール [miya.k.l@io.ocn.ne.jp](mailto:miya.k.l@io.ocn.ne.jp)

発行人 支部長 山本健吉  
編集責任者 広報委員長 中山英彦  
印刷 株式会社 総合写植  
TEL 022-297-0687

第51号 令和7年11月1日

# 広告索引

(五十音順)

(株)アイチコーポレーション…………… 広告 17  
(株)アクティオ…………… 広告 3  
あすかレンタル(株)…………… 広告 13  
(株)アールアンドアール…………… 広告 13  
いすゞ自動車東北(株)…………… 広告 17  
(株)AIRMAN…………… 広告 18  
エクセン(株)…………… 広告 18  
(株)エコクリーン…………… 広告 31  
(株)荏原製作所…………… 広告 25  
(株)オオマチワールド…………… 広告 4  
小野リース(株)…………… 広告 14  
カツウラ建機(株)…………… 広告 5  
(株)カナモト…………… 表紙 3  
北日本建機(株)…………… 広告 14  
(株)クボタ建機ジャパン…………… 広告 19  
コベルコ建機日本(株)…………… 表紙 4  
コミュニケーション・リンク(株)…………… 広告 6  
新明和工業(株)…………… 広告 19  
(株)鈴孝建機リース…………… 広告 15  
住友建機販売(株)…………… 広告 26  
セフテック(株)…………… 広告 7  
(株)セントラル…………… 広告 15

(株)タダノ…………… 広告 27  
デンヨー(株)…………… 広告 20  
東空販売(株)…………… 広告 28  
東北グレーダー(株)…………… 広告 16  
東北リース(株)…………… 広告 1・2  
西尾レントオール(株)…………… 広告 8  
日本キャタピラー(同)…………… 広告 29  
範多機械(株)…………… 広告 20  
日立建機日本(株)…………… 広告 9  
日野屋(株)…………… 広告 21  
古河ロックドリル(株)…………… 広告 21  
(株)ほくとう…………… 広告 10  
三笠産業(株)…………… 広告 22  
三菱ふそうトラック・バス(株)…………… 広告 22  
宮城日野自動車(株)…………… 広告 23  
(株)明和製作所…………… 広告 23  
やまびこジャパン(株)…………… 広告 24  
ヤンマー建機(株)…………… 表紙 2  
ユナイト(株)…………… 広告 16  
(株)レンタルのニッケン…………… 広告 11  
(株)ワキタ…………… 広告 12

# レンタル専門店

ならではの

# 豊富な品揃え と

最大掘削深さ 9.3m  
スライドアーム



**PC200LC**  
0.8

地下工事で  
強力排土！



カメレオンクラム

**ZX225**

0.2~0.8

より深く、よりスピーディ  
より力強い掘削が可能

ショートリーチで掘削  
した土をカメレオンク  
ラムで強制排土！

ラジコン草刈り機



今まで諦めていた場所の草刈りを神刈®が可能にする！  
ハイブリットラジコン草刈り機RJ700A新登場！



ショートリーチ仕様機

**ZX 35U-5B**

0.11

地下工事など高さ広さに  
制限のある現場で活躍



掘削機(エスカルゴン)

0.15~0.2

**草刈現場の効率アップに貢献します！**

草刈。まさお  
4WD&4WS



グッドデザイン賞  
受賞商品



緑地管理を人手を掛けずに  
短時間で効率良く草刈を行  
います！

強力な草刈り機  
アケハルゴン



雑草から竹藪や雑  
木まで、スピーデ  
ィーに刈り取りま  
す。チルト式なの  
で刈込角度は、自  
由自在です。

Bush Cutter  
George



ワイドな刈幅1,545mm！！フル油圧  
駆動のため安定的な草刈を実現。

Bush Cutter  
George Jr.



ワンランク上の  
チップーシュレッダ  
**GS401D**



今までのシュレッダで  
物足りない現場へ。

最大処理径  
20cm

最大処理能力  
10.0m<sup>3</sup>/h

木材・竹・枝葉も強力粉碎



# スピーディーなサービス対応

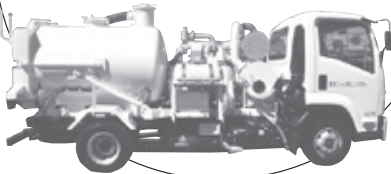
で建設現場を応援します。

## 4 t 高圧洗浄車

下水道管や側溝の洗浄でも  
十分な効果発揮！



## 4 t 吸引作業車



## 4 t 散水車



砂塵抑制、道路清掃など  
さまざまな場面で活躍

## 22mクラス 高所作業車

3 t クラスの  
小さなボディで  
クラス最大の  
作業範囲を実現



## 2 t, 4 t ルートパッカー



剪定枝葉の運搬に最適な機能と装備。

## 4段ブーム低床3 t ユニック



最新鋭ラジコンで作業効率アップ！

## 4 t スライドダンプ



東北リースのハウスは、  
環境にもやさしい。

NETIS

国土交通省 新技術情報システム  
登録番号 No.CB-120016A



## TLK ソーラーシステムハウス

電気工事が不要の、  
独立系太陽電池システム

据付工事だけの環境・経費・工事期間に配慮した現場仮設ハウス。  
ハウス設置後すぐにエアコン、パソコン、LED照明が使えます。  
無日照でも3日間持続。緊急時は災害支援所にも活用できます。

土木建設機械から乗用草刈機まで現場のニーズに応える

# TLK 東北リース(株)

仙台市宮城野区岡田字八間谷地4-1 TEL022(259)6811

FAX022(259)6816

仙台サービスセンター TEL022(302)0611

佐沼営業所 TEL0220(22)6481

石巻営業所 TEL0225(25)4417

テクニカルセンター TEL022(353)9883



# 信頼と、 新しいビジネスのために。

AKTIOは、建設機械のレンタルに始まり、  
今ではお客様のニーズに合った提案をする  
レンタル+コンサル=レンサルティング®を行っています。

例えば、IoT、ICTの技術を磨き「現場の見える化」に貢献。  
国交省が推進するi-Constructionをさらに後押しするべく  
各地で勉強会なども行い、各現場に合った機械の提案、  
技術面での相談に乗ることも多々あります。

すべては、お客様のために。

私たちAKTIOが全力でサポートします。



見える景色が変わる、よろこびを。

# AKTIO

建設機械レンタルのリーディングカンパニー

## 〔取扱品目〕

水中ポンプ、発電機、溶接機、照明機器、コンプレッサ、ハウス、備品、通信計測機器、掘削・整地・運搬機械、レンタカー・車輛機械、高所作業車、荷役・揚重機械、コンクリート機器、汎用機器（掃除機、電動工具他）、基礎・地盤改良機器、等々

東北支社 仙台市青葉区本町1-13-22 Tel:022-217-1811  
仙台営業所 仙台市宮城野区港3-2-10 Tel:022-259-4111  
岩沼営業所 岩沼市阿武隈2-196-1 Tel:0223-24-6561  
古川営業所 大崎市古川狐塚字西田53-1 Tel:0229-27-1411

仙台西多賀営業所 仙台市太白区鉤取字谷地田84  
仙台泉営業所 仙台市泉区大沢2-1-3  
大和営業所 黒川郡大和町まいの2-11  
石巻営業所 宮城県石巻市松並1-2-7  
丸森出張所 宮城県伊具郡丸森町館矢間山田字小原瀬東26-4

Tel:022-307-0511  
Tel:022-771-9301  
Tel:022-346-9172  
Tel:0225-21-2820  
Tel:0224-51-8760

# ユニットハウス 製造・販売・レンタル

ユニットハウスの未来へ

きれいトイレ

～フォレア～  
**Jölea**

国土交通省快適トイレ仕様



**NOIA**

連棟型ユニットハウス

(ノイア) シリーズ



**危険物保管庫**

危険物の  
保管に最適



株式会社オオマチワールド

お問い合わせ・資料のご請求はこちらまで

[www.omachi-world.co.jp](http://www.omachi-world.co.jp)

**TEL.022-387-1080(代)** 御見積もりいたします。

〒983-0006 宮城県仙台市宮城野区白鳥2-30-46 **FAX.022-786-0233**

お客様のパートナーとして  
より幅広いニーズにお応えします。

**季節商品**  
**豊富な品揃え！！**

ラジコン式草刈機



GANYGOM

アラフォー傾子

ラジコン草刈機  
**CG271HC**



**特殊機械・特殊車両**

除雪機各種



4tバキュームカー



**カツウラ建機株式会社** 仙台営業所

〒983-0007

宮城県仙台市宮城野区仙台港北1丁目1番地18号

TEL 022-354-1612 FAX 022-354-1613





COMMUNICATION LINK

高所作業車レンタルのことなら当社にお任せください!

タダノ AT-320XTG  
(トラック式)

アイチ SV06E1NS  
(ステージリフト)

タダノ AT-121TG(F)  
(トラック式)

アイチ SR21CSM  
(ブームリフト)

アルミ製ローリングタワーVXSW  
(簡易足場)

今日の対話を、



COMMUNICATION LINK  
コミュニケーション・リンク株式会社

本社/〒984-0001 仙台市若林区鶴代町1-33  
TEL.022-237-4811 FAX.022-782-1120  
ホームページ <http://www.com-link.co.jp>

■コミュニケーション・リンク(株)/盛岡営業所  
〒020-0151 岩手県岩手郡滝沢村大釜字上竹鼻59-2  
TEL.019-601-6700 FAX.019-699-3712  
■オリックスレンタカー/仙台卸町東店  
〒984-0001 仙台市若林区鶴代町1-33  
TEL.022-237-1551 FAX.022-782-7557  
■オリックスレンタカー/盛岡インター店  
〒020-0151 岩手県岩手郡滝沢村大釜字上竹鼻59-2  
TEL.019-699-3711 FAX.019-699-3712



# 皆様の安全を 確保する。



## 工事用保安用品レンタル・販売

2万点を超える商品をお取り扱いを致しています！



### 4カ国語を収録

多言語は日本語と交互に表示します。  
また動画や災害対応パターンも収録。

**工事中** 日本語

**UNDER  
CONST-** 英語

**正在施工** 中国語

**공사중** 韓国語

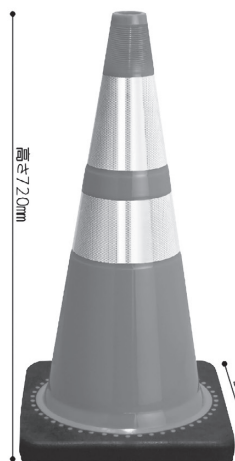
**NETIS**  
No.KT-200087-A

### GPS機能で自動連動

ソーラー式サインライト SO-353II 3面横型(昇降式)

商品コード	20756
外形サイズ	高さ1,731~2,863×幅1,203×奥行1,000mm ※1
重量	約125kg ※2
画面サイズ	縦350×幅1,050mm 3文字1段(3パネル)
表示色	オレンジ単色(CUDカラーユニバーサルデザイン)
バッテリー	38AH DC12V
商用電源	入力AC100V 50/60Hz 50W(バッテリー充電用)
連続点灯日数	標準:約8日 エコモード:約20日

※インフォメックス松本社製のGPSソーラー 信号機 GS225SS(20447)と連動します。



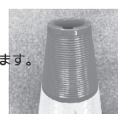
### 柔軟なPVC製コーン

柔軟性・耐久性に優れたポリ塩化ビニル樹脂製(PVC)なので、大型トラック等の車両に踏まれてもすぐに形を戻す柔軟性を備えており、倒れてしまった際などに起こりうる二次災害を防止する効果があります。



### 滑り止め

コーンの先端部には溝があり  
滑り止め効果があり掴みやすいです。



### 高い視認性

反射シートに3M社製のフレキシブルプリズム反射シートを使用しています。  
工事規制や区画整理や車や人の密集する場所等で効果的な注意喚起が可能となります。



**NETIS**  
No.KT-200087-A

### 柔軟性・耐久性に優れたカラーコーン レボリューションコーンRG700 赤

商品コード	24270 赤
外形サイズ	高さ720mm
ベースサイズ	高さ40×幅355×奥行355mm
重量	約3.5kg
材質	PVC製

■製品の仕様は予告なく変更になる場合があります。

安全と環境にやさしい総合安全企業  
**セフテック株式会社**  
セフテックグループページ [www.saftec.co.jp](http://www.saftec.co.jp)

仙台支店  
〒984-0002  
宮城県仙台市若林区卸町東1丁目8-1  
TEL (022) 352-7780

青森営業所  
〒038-0059  
青森県青森市大字油川字柳川37番1号  
TEL (017) 788-3161

盛岡営業所  
〒028-3621  
岩手県盛岡市大字宮沢第7地割317番地  
TEL (019) 697-7870

大船渡営業所  
〒022-0007  
岩手県大船渡市赤崎町字諏訪前41-5  
TEL (0192) 26-5901

郡山営業所  
〒963-8043  
福島県郡山市名郷田1丁目7番  
TEL (024) 935-7167

お問い合わせは下記の  
最寄りの拠点にご連絡ください！

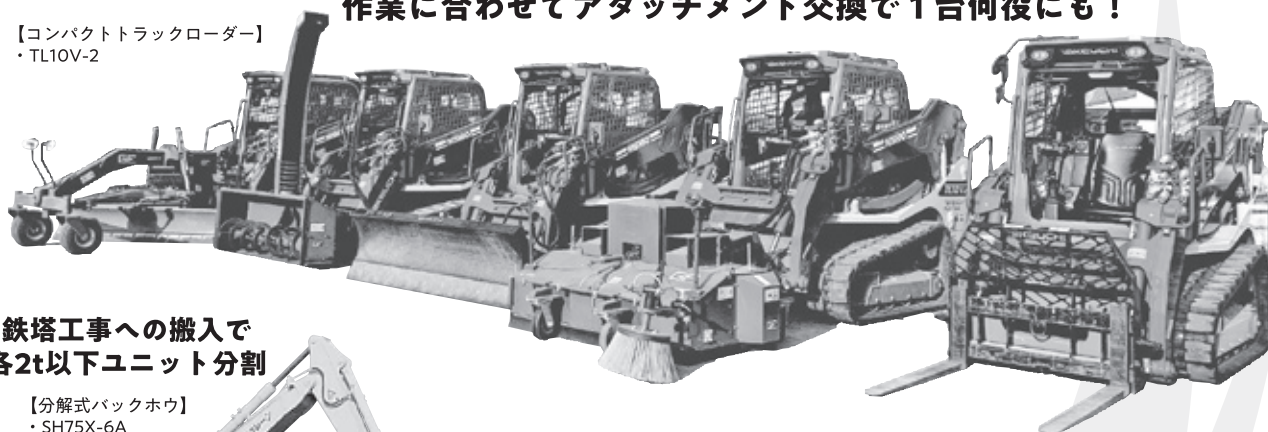


商品に関する  
お問い合わせは  
HPからも  
受け付けています



【コンパクトトラックローダー】  
・TL10V-2

作業に合わせてアタッチメント交換で1台何役にも！



鉄塔工事への搬入で  
各2t以下ユニット分割

【分解式バックホウ】  
・SH75X-6A



生産性向上  
SDGs

 **NISHIO** が

お手伝い致します

多関節ブームシリーズ  
狭い作業場で“伸びて”  
複雑な障害物で“折れて”  
目的場所へ“届く”



【Haulotte】  
・HA20LEPRO  
etc.

カーボンニュートラル対応  
静音／低振動／低発熱



【電動ミニバックホウ(電池式)】  
・TB20e



送電線工事に特化した  
分解式で2t索道、  
モノレールなど運搬可能

【分解式カニクレーン】  
・TCR364DM



総合レンタル業のパイオニア

**西尾レントオール株式会社 東北営業部**

<https://www.nishio-rent.co.jp/>

〒984-0002 宮城県仙台市若林区卸町東5-7-1 TEL.022-288-4240 FAX.022-288-6481

・仙 台 泉 営 業 所 ☎ 022-373-5555  
・仙 台 営 業 所 ☎ 022-288-3240  
・仙 台 南 営 業 所 ☎ 022-382-5661  
・丸 森 営 業 所 ☎ 0224-87-8255  
・山 元 機 械 ヤード ☎ 0223-37-8240

・石 巻 営 業 所 ☎ 0225-86-5240  
・東 北 機 械 セ ン ター ☎ 022-786-5240  
・高 所 東 北 セ ン ター ☎ 022-786-5240  
・仙 台 港 便 利 セ ン ター ☎ 022-388-9240



# ZAXIS125W

## 抜群の操作性と 優れた燃費性能の両立



### 油圧ショベル

型式：ZX125W-7  
エンジン定格出力：100 kW(136 PS)  
運転質量：14,150 kg  
バケット容量：0.20 - 0.59 m³  
走行速度：高：38 km/h  
低：9.3 km/h  
微速：2.3 km/h  
燃料タンク容量（軽油）：220.0 L  
尿素水タンク容量：26.0 L

## Be an Innovator

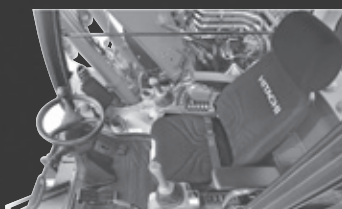
その手で、革新を操れ

### 俊敏な動きとスムーズな操作性

- ◆チューニング機能  
複合操作する際、優先する側のスピード調整をモニタ上で設定、オペレータは自分好みのスピードのバランスが設定でき、より操作しやすくなります。
- ◆オートマチック・トランスミッション  
走行時に走行モードの変速を自動的にに行い、オペレータの疲労を軽減します。
- ◆オートワーキングブレーキシステム  
車体が停止するとサービスブレーキが自動的にかかり、アクセルペダルを踏むことで解除されます。

### 新設計のキャブによる快適性と機能性の追求

コンソールとシートデザイン、ペダルレイアウトは、人間工学を元にオペレータの疲労を少なくするよう設計。  
キャブ居住空間の拡大、十分な足元スペース、そして前窓 格納時のヘッドクリアランスの拡大により、従来機よりも快適に作業できます。

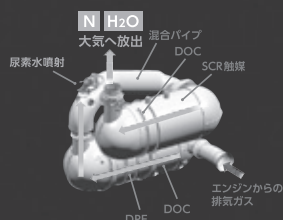


### 高出力のパワフルなエンジン

最高走行速度は38km/hで走行、掘削共に高いパフォーマンスを発揮します。

### NOxを大幅削減する尿素SCRシステム

環境規制が強まるなか、NOxを削減する「尿素SCRシステム」は、次世代のディーゼルエンジンに必須のシステムです。  
エンジンからの排出ガスは、連結パイプ内で噴射された尿素水と混ざり合い、SCR触媒で無害な水と窒素に還元され、クリーンな排出ガスになります。



## 草刈リアタッチメント クサカルゴン



敷鉄板マグネット  
マットイーグル

# HOKUTO

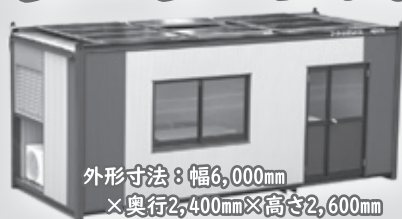
## コンバインドローラー TW354.504 ROPS仕様 (シートベルト付)



## 3Dマシンコントロール ブルドーザー



## ソーラーシステムハウス



外形寸法 8 幅6,000mm  
×奥行2,400mm×高さ2,600mm

「ソーラーパネル  
(最大出力1,280W)」  
「リチウムイオンバッテリー  
(総蓄電量5,376wh)」  
「エアコン」を標準装備!

現場での  
受動喫煙  
防止対策に!  
開放型のため、  
電源不要で  
簡単設置。



ソーラーパネル  
で発電

エアコン (標準装備) 等の家電機器が  
外部電源なしでも使用可能

外部電源  
(AC100V)  
で充電

バッテリー  
で蓄電



## 喫煙ハウス

# HOKUTO

建設機械 レンタル／販売／サービス  
株式会社 **ほくと**

本社／〒039-2245 青森県八戸市北インター工業団地三丁目2番80号 TEL.(0178)21-1513 FAX.(0178)21-1514

宮城支店 (0223)22-2500  
大和営業所 (022)344-2155  
泉店 (022)355-8211  
石巻営業所 (0225)25-5021

古川営業所 (0229)87-8811  
中新田機材センター (0229)63-7733  
気仙沼営業所 (0226)27-5911  
宮城備品センター (022)344-2155



大好評！  
74,000ユーザー突破！  
オンラインレンタル



5クリックで利用開始

登録はコチラから▶

※新規会員登録前に弊社へのお客様登録が必須となります



便利機能続々！

注文



24時間  
365日

24時間いつでも便利な  
オンライン注文

- ・最短当日でお届け！
- ・早朝・深夜・祝日問わずいつでもご注文OK
- ・付属品、オプション選択確認によって発注漏れや間違いを防止

見積依頼



オンライン見積で金額確認から  
ご注文までをワンストップ！

- ・オンライン上で見積依頼、見積確認が可能
- ・確認した見積内容をそのままカート追加、注文までをワンストップ
- ・過去の見積履歴がいつでもどこでも確認できる

注文履歴



誰が・いつ・何を注文したか  
タイムリーな情報共有

- ・現場の手配状況や配送日時を見える化。タイムリーな情報共有で重複発注を防止
- ・運送コスト削減にも！
- ・前と同じ商品ならワンクリックで再注文可能

稼働管理



“今何を何台借りてる？”  
知りたい時に手元で一瞬！

- ・ご利用中のレンタル機材・数量をすぐに確認できる。Excelダウンロードも可能
- ・紛失/返却漏れ防止、棚卸、機材の使用会社管理にも役立ち

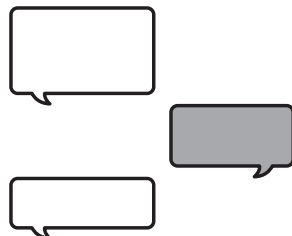
返却



返却アラートでコスト削減  
不要商品は適宜返却

- ・稼働管理画面から不要商品をそのまま返却
- ・24時間365日ご依頼可能
- ・返却日を超過した商品にはアラート通知返却漏れ防止につながる

チャット



いつでも気軽に  
ニッケンとつながれる！

- ・商品の仕様や到着時間確認など担当営業所とチャットで簡単にやりとりが可能
- ・故障時や免許証のご提示は、写真添付していただくだけ

【お問合せ先】



WAKITA



建機レンタル

来る明日へ！  
建機レンタルの  
ワキタが今  
力になります



資本金138億円/東証プライム上場

株式会社 **ワキタ**

[www.wakita.co.jp](http://www.wakita.co.jp)

その他、小型から大型機種まであらゆる建設関連機種を取り揃えております。

仙台支店	〒983-0002	宮城野区蒲生2-32-3	TEL022-258-1116	FAX022-258-1424
古川営業所	〒989-6221	大崎市古川大宮8-7-13	TEL0229-22-5766	FAX0229-23-3690
石巻営業所	〒986-0017	石巻市不動町1-4-27	TEL0225-24-9041	FAX0225-24-9042
仙台なとり営業所	〒981-1226	名取市植松字宮島84-1	TEL022-382-0630	FAX022-382-8831

建設レンタルの事は、何でもお問い合わせ下さい

# あすかレンタル

舗装機械を中心に建設機械の総合レンタル・リース事業をおこなっております。インフラ整備工事や災害復旧・復興工事などの現場のニーズに応えたサービスを提供しております。



**あすかレンタル株式会社**

本 社 仙台市泉区七北田字大沢明通59-1  
TEL022-373-3991 FAX 022-373-3834  
石巻営業所 東松島市赤井字鷺塚5-1  
TEL0225-98-8234 FAX 0225-98-6125  
H P <https://www.asuka-rental.com/>



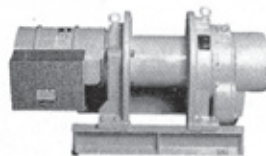
安全・安心のレンタルをモットーに地域社会発展に貢献致します。



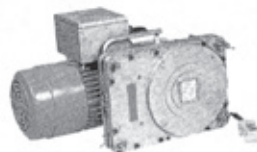
手動チェーンブロック



電気トロリー付電気チェーンブロック



マイティプラー(ウィンチ)



チルクライマー



レンタル業界のパートナー

**株式会社 アールアンドアール 東北営業所**

〒983-0034 宮城県仙台市宮城野区扇町 2-1-3  
TEL 022-238-5575  
FAX 022-238-5605

## 取扱機械

レバーブロック・チェーンブロック・ジャッキ  
トラックスケール・ベビーホイスト・投光器  
送風機・集塵機・ウィンチ・インパクトレンチ  
チルホール・穴あけ機・締付け機  
その他各種検査及び修理も承ります。

人をつなぐ  
街をつくる



# 小野リース株式会社

代表取締役 小野 明子

■建設機械器具レンタル・販売

■中古建機販売

■技能講習・特別教育

■自動車整備全般

■本社

〒983-0034  
宮城県仙台市宮城野区扇町4丁目1-26  
TEL 022-782-5534  
FAX 022-782-5537

■仙台教習センター

〒983-0034  
宮城県仙台市宮城野区扇町2丁目3-28  
TEL 022-353-7481  
FAX 022-353-7482

■仙南営業所

〒989-1224  
宮城県柴田郡大河原町金ヶ瀬字中川原92-1  
TEL 0224-86-5321  
FAX 0224-86-5921

■扇町自動車整備工場

〒983-0034  
宮城県仙台市宮城野区扇町2丁目3-28  
TEL 022-353-6381  
FAX 022-353-6382

■鶴巣モータープール

〒981-3416  
宮城県黒川郡大和町鶴巣山田字樟平47-4  
TEL 022-343-2348  
FAX 022-343-2349



建設機械・リース・整備・販売・総合サービス

## 北日本建機株式会社

宮城県仙台市泉区松森字斎兵衛24-2  
TEL (022) 373-5995(代) FAX (022) 375-0074



整備・販売から賃貸・運搬まで建設機械の総合サービス



あらゆる用途・条件に対応する様々な機械をお届けします。



株式会社  
株式会社

鈴木孝建機  
鈴木孝建機リース

本社 仙台市太白区西多賀五丁目32番10号 ☎(022)245-0631(代)・FAX(022)245-6588  
<https://suzukoukenkiandlease.wixsite.com/website>

## 建設機械

# レンタル&リース

地域のために…お客様とともに

- 仙台営業所 〒983-0013 TEL: 022-388-8131 FAX: 022-388-8215  
宮城県仙台市宮城野区中野2丁目2番地の7
- 大和営業所 〒981-3627 TEL: 022-345-8831 FAX: 022-345-8832  
宮城県黒川郡大和町吉岡東3丁目5番地の3
- 気仙沼営業所 〒988-0004 TEL: 0226-22-4751 FAX: 0226-22-4753  
宮城県気仙沼市浜町1丁目3番21号
- 石巻営業所 〒986-0858 TEL: 0225-24-8588 FAX: 0225-94-2267  
宮城県石巻市三ツ股4丁目3番地10



株式会社 セントラル

本社/岩手県奥州市胆沢南都田字化粧坂 179

TEL: 0197-46-3939

<http://www.central3939.co.jp/>

# グレードハウスプラスソーラー

レンタル・販売 好評稼動中！

発電

ゆとりの発電能力 1000W

ソーラーパネルによる発電電力を内部バッテリーに蓄えることにより安定した仮設電力の供給を可能にしたユニットハウス。

蓄電

安価で使用実績が豊富な鉛蓄電池を採用。  
\*標準4台

省エネエアコン。  
LED照明を装備。

省エ



グレーダ君

〒981-3111 仙台市泉区松森字中道81  
**東北グレーダー株式会社**  
 TEL022-372-2415 FAX022-372-9203  
 ホームページ：www.grader.co.jp

# UNITE

道路建機レンタルと  
道路工事のことならおまかせください。



# UNITE

## ユナイト株式会社

仙台営業所

〒983-0034 仙台市宮城野区扇町4-4-35 TEL.022-283-7227 / FAX.022-283-7220



## 屋内作業を革新する バッテリー駆動式 高所作業車

### WU09B1RN

障害物をかわしての  
アプローチが可能

起伏・旋回が可能な先端ジブによって  
設備が密集した屋内現場でも快適な  
作業を実現します。



### RU09A1SM

広い走行作業範囲を実現

「作業間における車両移動を安全かつ効率的に  
行いたい」という現場の声に応じて、作業姿勢に  
おける安定度を確保しつつ、走行可能範囲を  
最大限広く設定。車両移動のたびに発生する  
ブーム格納の手間を低減し、安全で効率的な  
現場作業をサポートします。



もっと人考えたい。— 作業環境創造企業。



株式会社 アイチ コーポレーション 北日本支店

〒983-0035 宮城県仙台市宮城野区日の出町 3-4-8 ☎ 022-236-0421

地球の「運ぶ」を創造する

**ISUZU**

シートベルトをしめ、スピードを控えた安全運転を。点検・整備をしっかりとしましょう。

ワクワクする  
NEWSが  
走り出す。



**ELF**

選べる自由、それが「運ぶ」の未来。

**GOOD DESIGN AWARD  
2023年度受賞**

いすゞ エルフ



**いすゞ自動車東北株式会社**

〒983-0013 宮城県仙台市宮城野区中野四丁目10番地の14

TEL: 022-786-6311 FAX: 022-388-7670 HP: <https://www.isuzu-tohoku.co.jp/>

お問い合わせは、お近くのいすゞ販売会社または、いすゞ自動車(株)お客様相談センターへお願いします。

0120-119-113 9:00~12:00 13:00~17:00 月曜~金曜(除く所定の休日) <https://www.isuzu.co.jp>



これからは、一人ひとりがAIRMENです。

## We are the Power AIRMEN

北越工業株式会社は、2025年4月1日、株式会社AIRMENに社名変更いたしました。

わたしたちAIRMENは、  
建設・産業機械のリーディングカンパニーとして、様々な現場をサポートしています。  
お客様のニーズに応える製品を取り揃え、課題を解決する  
パートナーであり続けられるように、開発・製造に全力で取り組んでいます。



エンジンコンプレッサ



エンジン発電機



スクリュコンプレッサ

高所作業車

リース・レンタルをお考えなら、信頼と実績の「AIRMEN」をご指定ください!

**株式会社AIRMEN**

東北支店  
仙台営業所

〒983-0013  
宮城県仙台市宮城野区中野2-4-8  
TEL:022-258-9321

AIRMEN

<https://www.airman.co.jp>

検索

ホームページ



## 振動応用技術で世界をひらく

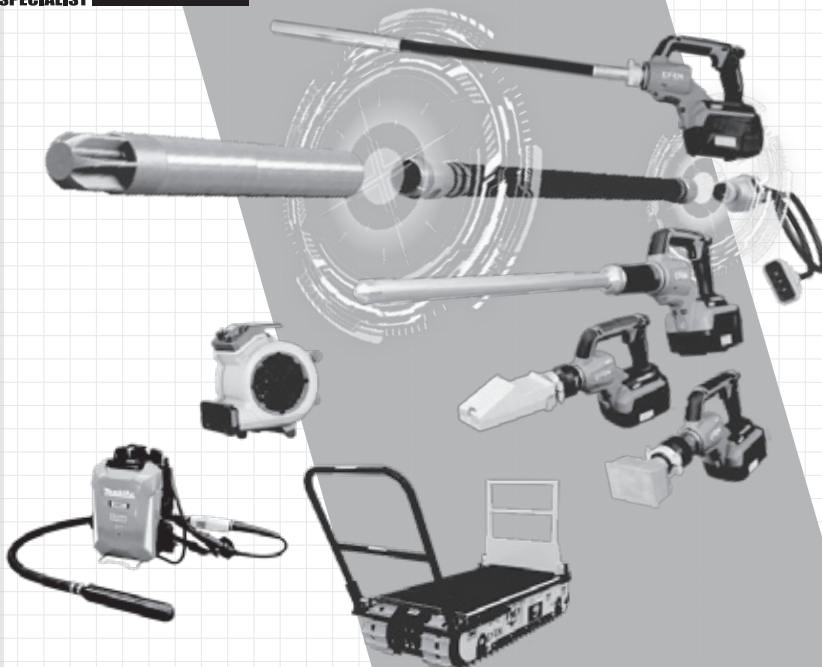
VIBRATION SPECIALIST

Create New World  
by EXEN Vibration Technology

**EXEN**  
エクセン株式会社

本社  
〒105-0013 東京都港区浜松町 1-17-13  
TEL 03-3434-8455 FAX 03-3434-1658

札幌営業所 TEL 011-772-0861  
仙台営業所 TEL 022-259-0531  
東京建機支店 TEL 03-3434-8451  
東京産機支店 TEL 03-3434-8453  
広島営業所 TEL 082-278-6868  
中部支店 TEL 052-775-5155  
大阪支店 TEL 06-6831-3008  
九州支店 TEL 092-586-1200  
<https://www.exen.co.jp/>



信頼と高品質で世界に誇る\*  
自社製ディーゼルエンジンを搭載、  
クボタの建設機械ラインアップ。



\*100馬力以下の産業用ディーゼルエンジンで世界No.1のシェア。

For Earth, For Life  
くぼた

- 0.5tから5.5t、充実のラインアップ クボタミニバックホー  
フィールドを選ばない、頼れる後方小旋回機「Uシリーズ」  
狭い現場で機敏に働く、超小旋回機「RXシリーズ」
- あらゆる現場のニーズにスマートに応える  
ミニホイールローダ「Rシリーズ」
- 狭所で真価を発揮  
コンパクト高性能キャリア「RY / RGシリーズ」

## 株式会社クボタ建機ジャパン

本社

〒556-8601 大阪市浪速区敷津東 1-2-47  
TEL 06(6648)2120

東北営業部

〒981-1221 宮城県名取市田高字原 182-1  
TEL 022(384)2144

<http://www.kubotakenki.co.jp>



# ShinMaywa

NETIS登録製品  
KT-230194



三転ダンプトラック



エフゲート付 ローダーダンプ



散水車

新明和工業の特装車は、ダンプトラックはもとより、廃棄物の収集・運搬、  
粉塵対策などに対応する環境整備車両も取り揃え、建設業務の様々な場面で活躍しています。



強力吸引車 *ヴァクキョウ*



圧縮式塵芥車 **G-PX**



脱着ボデートラック **アムロール**

**新明和工業株式会社**  
<https://www.shinmaywa.co.jp>

特装車事業部 営業本部 東北支店  
〒983-0034 仙台市宮城野区扇町2-3-16  
☎(022)232-4241 FAX(022)238-3849

宮城営業所 〒983-0034 仙台市宮城野区扇町2-3-16 ☎(022)232-4241  
青森営業所 〒030-0844 青森市桂木4-4-4 ☎(017)721-3600  
盛岡営業所 〒020-0024 盛岡市菜園1-12-18 ☎(019)625-5251  
秋田営業所 〒010-0962 秋田市八橋大畑1-1-29 ☎(018)863-8768  
郡山営業所 〒963-0107 郡山市安積2-2-10 ☎(024)945-1296



壁を越える、原動力。

# Denyo

## 溶接機

リュックサック感覚で背負って運べる溶接機！

背負式バッテリー溶接機〈ウェルザック〉

BDW-120BP  
**WELZACK**

最大溶接電流 **120A**  
適用溶接棒  $\phi 3.2\text{mm}$   
超軽量 **10kg**



アイドリングストップ機能で  
燃料コストを約 46% 削減！



1年間のCO発生量  
**2.6t 削減**  
常緑樹  
**185** 本分の  
CO<sub>2</sub>吸収量  
**GAW-190ES2**  
発電容量 1.4kW/200V・CO<sub>2</sub>削減 194g/h  
溶接電流範囲: 30 ~ 190A  
溶接棒:  $\phi 2.0 \sim 4.0\text{mm}$

現場でのセルフシールド溶接に対応

セルフシールドエンジン溶接機  
**SDW-500ISWE**



セルフシールド送給装置  
**CMNDY-740M**

## 発電機

運転データ記録機能で発電機の見える化を実現！

余裕ある三相・単相同時出力が可能

運転可能時間表示付  
カーボン除去装置付

運転可能時間表示機能

25

発電機の騒音抑制  
運転対策に！

カーボン除去  
推奨アラーム



**DCA-45LSYB**

単相 3 線式 200/220V 21.4/26.0kVA  
三相 4 線式 200/220V・400/440V 37/45kVA

NETIS登録製品  
KT-220063-A

出たままのベース  
燃料タンク

**350L**



NEW  
**SIMUL GENERATOR**

出たままのベース  
燃料タンク

**175L**

**DCA-25LSKB-D**

単相 3 線式 100/110V・200/220V 15/19kVA  
三相 4 線式 200/220V・400/440V 20/25kVA

## コンプレッサ

アフタードレン水処理不要！



**DAS-100LBE-C**

吐出圧力: 0.70MPa  
吐出空気量: 2.8m<sup>3</sup>/min

**デンヨー株式会社**



東北営業所 1 課: 〒020-0122 岩手県盛岡市みたち 3-11-10 TEL:019(647)4611 FAX:019(647)4613  
東北営業所 2 課: 〒983-0014 宮城県仙台市宮城野区高砂 1-30-14 TEL:022(254)7311 FAX:022(387)1261

# HANTAのアスファルトフィニッシャ！！

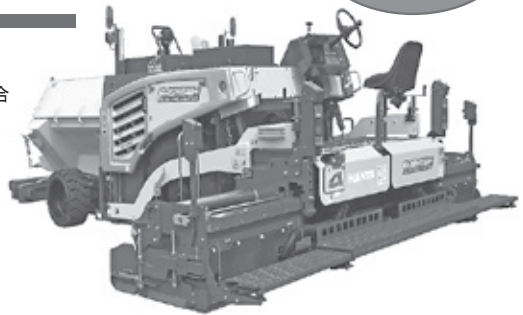
WHEEL TYPE ASPHALT FINISHER

45クラス初の電熱スクリード仕様！！

## F45W5EH

新商品  
販売開始

- 舗装幅: 2.35 ~ 4.5m
- 舗装厚: 10 ~ 150mm
- 質量: 約 7,580kg
- フィーダ搬送量: 236m<sup>3</sup>/h
- 電熱スクリード仕様
- 特定特殊自動車2014年排出基準適合
- 低騒音型建設機械認定機
- 大型特殊自動車登録可能
- 定評と実績のRVスクリード装備



## 範多機械株式会社

〒555-0012 大阪府西淀川区御幣島2丁目14番21号

URL <http://www.hantak.co.jp>

札幌営業所	〒063-0850	札幌市西区八軒10条西12丁目2番43号	TEL (011) 633-2125 (代) FAX (011) 633-2135
仙台営業所	〒984-0015	仙台市若林区卸町3丁目3番5号	TEL (022) 235-1571 (代) FAX (022) 235-1419
東京営業所	〒175-0091	東京都板橋区三園1丁目50番15号	TEL (03) 3979-4311 (代) FAX (03) 3979-4316
関東サービスセンター	〒335-0036	埼玉県戸田市早瀬1丁目22番20号	TEL (048) 458-0717 (代) FAX (048) 449-3800
中部営業所	〒491-0824	一宮市丹陽町九日市場字宮浦1340番地	TEL (0586) 85-8812 (代) FAX (0586) 85-8815
大阪営業所	〒555-0012	大阪府西淀川区御幣島2丁目14番21号	TEL (06) 6473-1741 (代) FAX (06) 6472-5414
中国営業所	〒731-5109	広島市佐伯区石内北5丁目4番4号	TEL (082) 533-7445 (代) FAX (082) 533-7446
福岡営業所	〒816-0912	福岡県大野城市御笠川3丁目6番5号	TEL (092) 503-3607 (代) FAX (092) 503-3608

## 快適なトイレを、すべての現場に。

快適トイレ

日野屋は国交省「快適トイレ」の仕様を満たしたトイレを多数お取り扱いしております。

※詳細は営業担当までお問い合わせください。

■NETIS登録番号:KT-180110-VE  
■新技術名称:快適オールインワンレストルーム



WGT-QTLH快適

■NETIS登録番号:KT-180127-VE  
■新技術名称:樹脂製フェンス ルーバーフェンス



L字施工例

T字施工例

 **Hinoya**

□ 仙台支店 022-263-3291 □ 山形営業所 0237-60-9000 □ 盛岡営業所 019-648-3500  
□ 郡山営業所 024-911-9077 □ 秋田営業所 018-870-6870



日野屋公式HP 

**SS-Box**  
超低騒音油圧ブレーカ  
スーパーサイレント

**Fxj series**

「軽い・強い・速い」 Vシリーズ油圧圧砕機

「音と振動」を大幅に抑えた、  
こだわりの超低騒音油圧ブレーカ

NETIS  
超低騒音

**SS-Box Series**



**V Series**

**Vs Series**  
マグネット付小割圧砕機



高度な解体ニーズにベストマッチ



**Vz Series**  
SRC解体大割用圧砕機

**Vx Series**  
大割用圧砕機



**Vc Series**  
鉄骨カッター  
(オート旋回仕様)



△ 古河機械金属グループ  
**FRD** 古河ロッドドリル株式会社  
FURUKAWA

東北支店

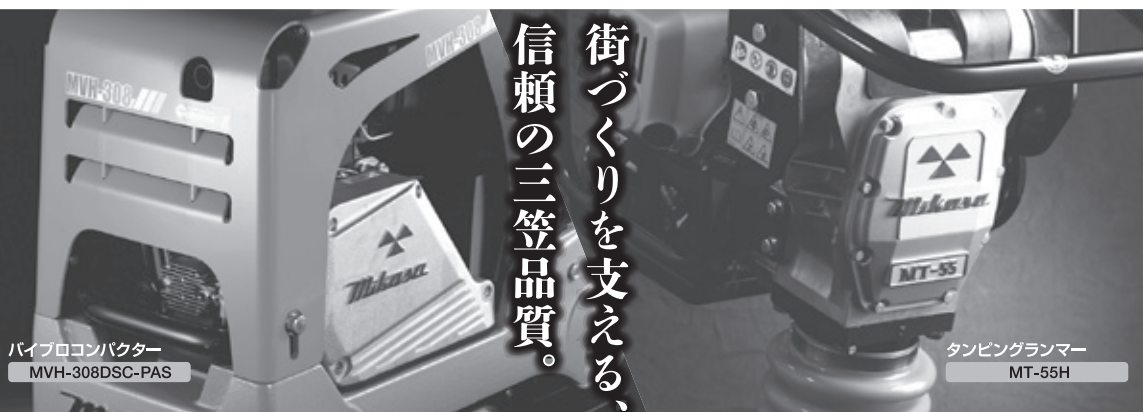
〒981-1224 宮城県名取市増田字柳田318番1号

TEL : 022 (384) 1301 FAX : 022 (384) 3342



# Mikasa

<http://www.mikasas.jp>



NETIS No.KT-210039-VE

MVC-e60



超低騒音型  
No.6760

MRH-603DS-SS



NETIS No.KT-190125-VE

MUV-Fe32



NETIS No.KT-210039-VE

MT-e55



**三笠産業株式会社**  
MIKASA SANGYO CO., LTD. TOKYO, JAPAN

本社 / 〒101-0064 東京都千代田区神田猿樂町1-4-3 TEL: 03-3292-1411 (代)

大坂支店 TEL: 06-6745-9631

札幌営業所 TEL: 011-892-6920

仙台営業所 TEL: 022-238-1521

新潟出張所 TEL: 090-4066-0661

北関東営業所 TEL: 0276-74-6452

長野出張所 TEL: 080-1059-2116

中部営業所 TEL: 052-504-3434

金沢出張所 TEL: 080-1013-9542

中国営業所 TEL: 082-208-1080

四国出張所 TEL: 087-868-5111

九州営業所 TEL: 092-431-5523

南九州出張所 TEL: 090-7394-7395

沖縄出張所 TEL: 090-7271-3352

走るほどに、使うほどに、三菱ふそうの真価。



三菱ふそうトラック・バス株式会社

[www.mitsubishi-fuso.com](http://www.mitsubishi-fuso.com)

## 三菱ふそうトラック・バス株式会社 東北ふそう

仙台支店

仙南支店

大河原サービスセンター

石巻支店

古川支店

〒983-0035

〒989-2422

〒989-1224

〒986-1111

〒989-6232

仙台市宮城野区日の出町3-7-45

岩沼市空港南4-1-4

柴田郡大河原町金ヶ瀬字中川原62

石巻市鹿又字道的前171

大崎市古川沢田字立海道68

TEL:022-284-8812

TEL:0223-23-4710

TEL:0224-53-5313

TEL:0225-75-2971

TEL:0229-28-5111

# HINO DUTRO



## 宮城日野自動車株式会社

本社 仙台市宮城野区扇町1丁目7-36 TEL:022-235-3111  
石巻営業所 TEL:0225-83-3111 古川営業所 TEL:0229-27-1212  
大河原営業所 TEL:0224-52-3450

<https://www.miyagi-hino.co.jp/>

meiwa

新発売

## 超 環境・安全対策型 低騒音ハンドガイドローラ

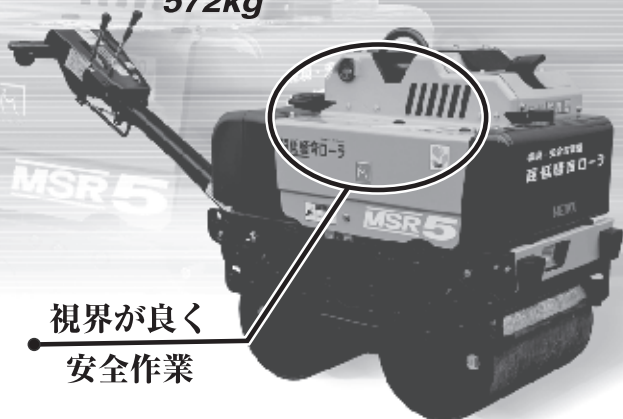
安全第一!  
特許出願中

MSR5SS

572kg

MSR6SS

612kg



視界が良く  
安全作業



業界唯一

始動遠心クラッチ標準装備!

- ✓ 作業速度はクラス最速!
- ✓ 給油らくらく
- ✓ 冷却水確認容易!

株式会社 明和製作所 since 1945

<http://www.meiwa-ltd.co.jp>



# shindaiwa®

貸して安心、使って満足!

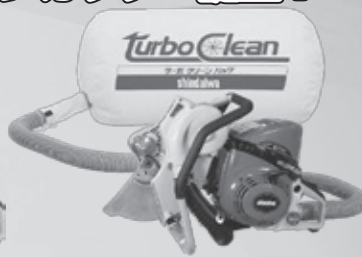
キックバック発生時に  
ブレードを強制停止!

※キックバックの発生を防ぐ機構ではありません

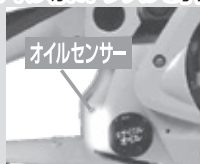


## 新機構ブレーキ付エンジンカッター誕生!

特設サイトで  
動画をチェック!



オイル切れトラブルを予防!



分離潤滑

12インチ エンジンカッター  
**ECL7412BS**

乾式  
湿式

ダイヤモンドブレード レジノイド砥石  
質量:10.6kg、切込深さ:110mm  
オイルセンサー付

分離潤滑

14インチ エンジンカッター  
**ECL7414BS**

乾式  
湿式

ダイヤモンドブレード レジノイド砥石  
質量:11.1kg、切込深さ:130mm  
オイルセンサー付

分離潤滑

12インチ 集塵式エンジンカッター  
**ECLD7412BS**

乾式

ダイヤモンドブレード専用  
質量:13.4kg、切込深さ:130mm  
オイルセンサー付



■お問い合わせ先

やまびこジャパン株式会社

営業本部 TEL.0428-32-6181



## レンタル品は 営業時間内 までの返却をお願いします



ご協力ください



一般社団法人 日本建設機械レンタル協会 宮城支部



# 環境調和をコンセプトに 建設フィールドに独自の技術を ご提案します。

省エネルギー&クリーン環境の実現に荏原製作所は、技術でお応えします。

## エバラドライエアコン

●ACD25E型

## エバラドライクーラ

●CD12E型

●C20E型



## エバラスポットクーラ クールワゴン

●CW1R型 ●CW2R型 ●CW3R型



## エバラ可搬式除湿機ドライワゴン

●DW1R型

●DW02型



## エバラ可搬式集じん機 ジェットダスター

●EJD1N型 : 単相600W  
●EJD5E型 : 三相3.7kW  
●EJD3HE型 : 三相2.2kW  
●EJD5FE型 : 三相3.7kW



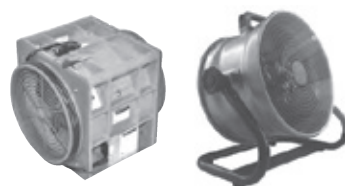
## 取扱商品一覧

- ・工事排水用水中ポンプ
- ・その他各種ポンプ
- ・ポータブルファン
- ・その他各種送風機
- ・仮設給水装置
- ・濁水処理装置
- ・中和処理装置
- ・泥水吸引装置  
(バキューム)
- ・泥水脱水処理装置
- ・可搬式集じん機
- ・溶接ヒューム用集煙機
- ・洗浄機
- ・可搬式エアコン
- ・可搬式クーラ
- ・スポットクーラ
- ・クリーナ
- ・除湿機

## エバラポータブルファン

●APM6型

●APMS型



## エバラ連続中和処理装置

●NTN型 (炭酸ガス方式)  
NTN-3NC/6NC/20NB



## エバラ工事排水用水中ポンプ

●口径 : 50~350A  
●出力 : 0.4~185kW



## エバラ可搬式溶接ヒューム用集煙機

●EJF1型

●CLUF型



建機リース業界向け機器に関するお問合せと資料のご請求は下記へお願いいたします。

株式会社 荏原製作所 東京都大田区羽田旭町11-1 TEL : (050) 3416-0880

○大阪 〒555-0001 大阪市西淀川区佃4-7-3 TEL : (06) 6478-4489

○福岡 〒812-0017 福岡県福岡市博多区美野島1-2-8 NTビル TEL : (092) 415-8333

○名古屋 〒451-0044 愛知県名古屋市中区南井2-22-7 TEL : (052) 446-6721

○仙台 TEL : (050) 3416-4786 ○埼玉 TEL : (050) 3416-2028

# 限界突破!

## かつてない領域へと進化した 究極のマテリアルハンドリング機

最新の高出力エンジンに適合するほか、卓越の作業性、操作性、安全性、環境性を誇る究極のマテリアルハンドリング機SH330LCM-H。長時間の作業をより快適に、より安全に行える基本性能に加え、専用ブームシンジナー、専用過渡領域の搭載により作業効率が一層向上。限界を超えた進化を遂げ、その性能はかつてない領域へ。



作業効率と低燃費を両立

サイクル  
タイム **4% 短縮**

燃費 **17% 低減**



	SH330LCM-H	SH330LC	SH330LCM	SH330LCM-H
サイクルタイム	2%	4%	9%	
燃費	17%	13%	14%	13%



# 住友建機販売株式会社

## 仙台支店

〒989-2426

宮城県岩沼市末広 1 丁目 5 番 2 0 号

TEL.050-9001-8631

住友建機販売株式会社  
会社HP QRコード



<https://www.sumitomokenkibanbai.co.jp/>



# 最高のパフォーマンスを 発揮する製品ラインアップ。

安全・品質・効率を追求し  
みなさまのニーズにお応えします。

## AT-530CG

最大地上高：52.8m  
最大作業半径：26.8m (120kg積載時)  
バスケット積載荷重：360kg

## AT-320XTG

最大地上高：32.0m  
最大作業半径：17.0m  
バスケット積載荷重：200kgまたは2名

## SS-02F

荷台傾斜角度：フラット・フロア 約3.4°  
省スペース 約10.0°  
ウインチ巻き上げ能力：12.75kN {1.3tf} × 1本掛

## ZX294

最大地上揚程：約10.0m  
最大作業半径：8.7m  
つり上げ荷重：2,930kg



カーゴクレーンお助けアプリ  
**ゲンバデサポート**

アプリ  
ストアで  
配信中!

Download on the  
App Store



Google Play  
で手に入れよう



あなたの「TADANO」という選択が、いつも素晴らしい成果を生むために。

**株式会社 タダノ**

本社／香川県高松市新田町甲34番地 TEL.(087)839-5555(代表)

タダノ

検索

東北支店／宮城県仙台市若林区卸町東4丁目2番21号 TEL.(022)288-5550  
青森営業所／青森県青森市長島2丁目10番4号(ヤマウビル) TEL.(017)777-4231  
北東北営業所／岩手県盛岡市西仙北1丁目35番46号 TEL.(019)635-0611  
郡山営業所／福島県郡山市桑野2丁目2番16号(藤尾ビル3階) TEL.(024)932-3513

# BREAKTHROUGH FOR THE FUTURE

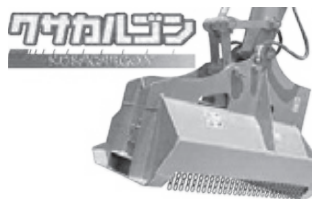
TOKU 



TOKU油圧ブレーカの開発ポリシーは一貫して「Simple is the Best !!」  
故障が少なく、またメンテナンス性が極めて優れております。



当社には油圧ブレーカの  
ベストアドバイザーが  
在籍しております。



GRASPER  
GRASPER  
SERIES



あらゆるアタッチメントをラインナップ。

何でも御相談下さい。

**東空販売株式会社**  
東北営業所

〒983-0043 仙台市宮城野区萩野町2丁目16-4  
TEL022-231-4646 FAX022-231-4648  
Email: touhoku01@toku-net.co.jp  
ホームページ <http://www.toku-net.co.jp>



# Cat<sup>®</sup> Command

## -リモートコントロールキット-

### CATの最新車両に後付け可能



ラジコンキットを帰納車へ装着可能

油圧機器の改造不要

Catテクノロジー機能が使用可能

通信可能距離 最大400m (2.4GHz)



**対象モデル**  
(Cat次世代モデル)  
※一部車両除く

- ・油圧ショベル
- ・ブルドーザ
- ・ミニ油圧ショベル
- ・中型ホイールローダ

#### 仙南営業所

〒989-2421 宮城県岩沼市下野郷字西原103  
TEL:0223-22-6110

#### 石巻営業所

〒986-0858 宮城県石巻市三ツ股4丁目2番32号  
TEL:0225-23-7545

#### 古川営業所

〒989-6101 宮城県大崎市古川福浦2丁目1番46号  
TEL:0229-23-1500

※詳細はお近くの販売店へお問合せください

日本キャタピラー







一般社団法人

日本建設機械レンタル協会

Japan Construction Machinery Rental Association

“ワークライフ  
バランス”  
の実践を!

JCRAの働き方改革

2025  
年度の目標

週休2日(4週8休)

実施率  
100%

を目指します!



国土交通省

Ministry of Land, Infrastructure and Transport



ひと、くらし、みらいのために

厚生労働省

Ministry of Health, Labour and Welfare



# 自走式環境機械の専門店

場内移動が容易な自走式の  
コンベヤ、トロンメル、クラッシャー、スクリーン、シュレッダー  
当社にお任せください！！



コンベヤ各種

LTSシリーズ  
ローフィーダー付きコンベヤ

RTU220  
トラックアンローダー

MTS140  
テレスコピックコンベヤ



NFS550  
3選別スクリーン

NFS150  
粗選別機

スクリーン各種



TTS 518T

5800Tr

トロンメル



NFJ960DP  
ジョクラッシャー

クラッシャー各種



TDS 815  
低速二軸破碎機

TSS 390T  
低速一軸粗破碎機

1軸、2軸破碎機

上記以外にも多種多様な機種をラインナップしております。レンタル・販売ご相談ください。

取扱い海外メーカー4社 日本正規輸入販売代理店



<https://www.sssgroup.co.jp/eco-clean>



株式会社エコクリーン

本社 環境事業本部

〒989-2361 宮城県亶理郡亶理町字堀ノ内41番地1

TEL. 0223-34-9050 FAX. 0223-34-8045

# つくるを、ささえる CREATE TOGETHER

建設、土木、建築。大規模なプロジェクトから一軒の住まいまで、あらゆるものづくりの現場に技術とサービスを届ける。建設機械レンタルは、重要な社会インフラのひとつ。そのフィールドは、北海道から全国へ、そして世界へ。つくるを、ささえる。カナモトの使命は、未来へ続きます。



建設機械レンタルの **kanamoto**



# KOBELCO

掘削サイクル  
タイムアップ

↑  
**8%**

従来機とのHモードでの比較



新型13t特設サイト

Performance **X** Design

## それは未来に挑むための 次世代のパフォーマンス。

サイクルタイムを8%向上させた掘削性や NETIS に新規登録された先進技術。  
快適性、操作性を高めたインテリアデザイン。  
数々の技術を磨き上げ、進化を遂げたSK135SRの誕生です。

**NETIS登録**

省エネ技術搭載型バックホウ  
登録番号: KT-200147-A

イーグルアイビューシステム  
登録番号: KT-200085-A

2020年燃費基準  
達成建設機械

★★★

国土交通省  
燃費基準達成建設機械認定制度



**SK135SR**  
SK125SR SK130SR+

**コベルコ建機日本株式会社**

仙台営業所 /  
〒989-2421 宮城県岩沼市下野郷字新田21番地 ☎ 0223-24-2993

[www.kobelco-kenki.co.jp](http://www.kobelco-kenki.co.jp)